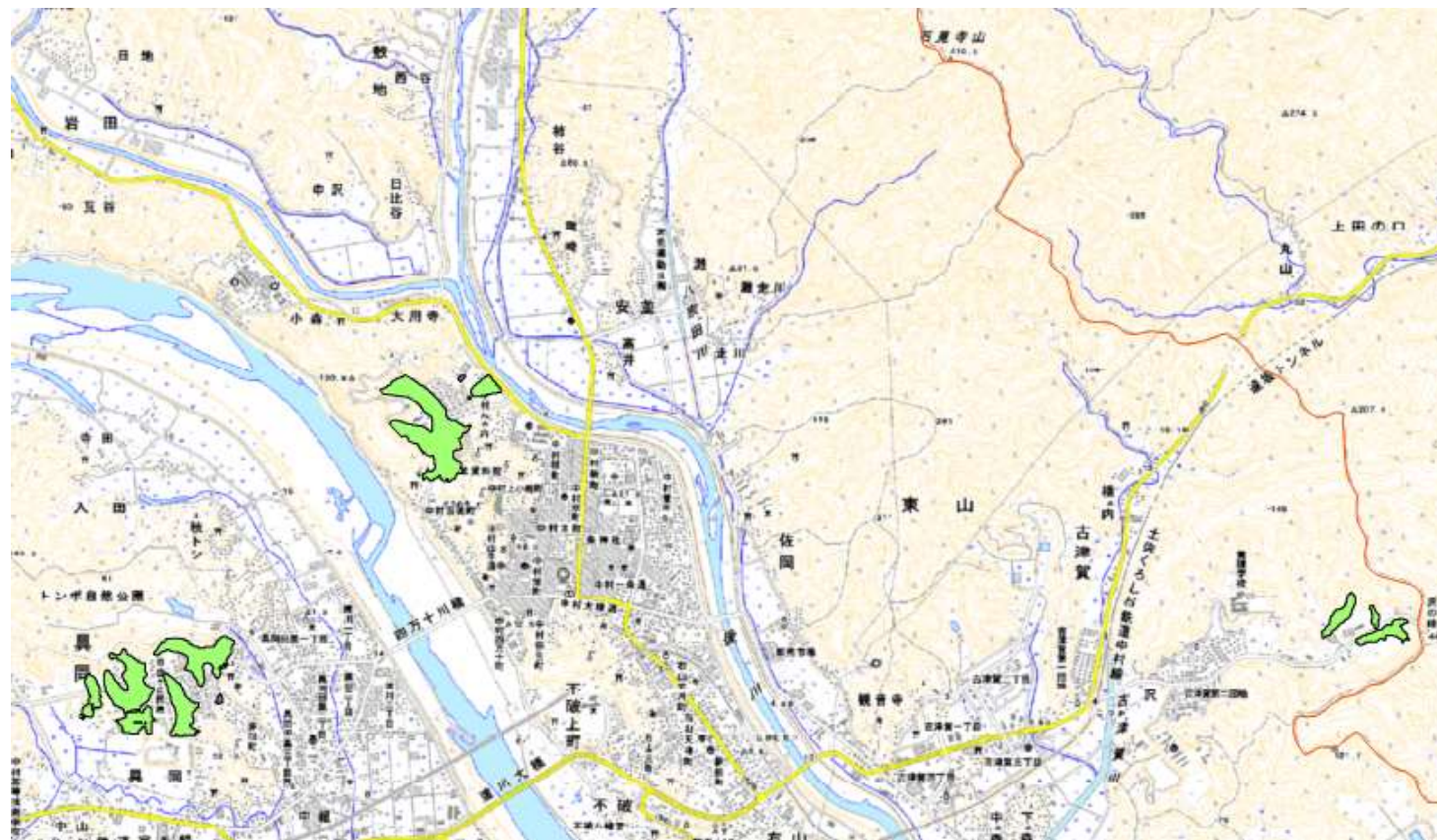




(参考様式3)参考図面(防災・安全交付金)

計画の名称	四万十市宅地耐震化推進事業(防災・安全)	交付対象	四万十市
計画の期間	令和4年度 ~ 令和4年度(1年間)		



宅地耐震化推進事業  
大規模盛土造成地変動予測調査  
調査対象：四万十市



-  谷埋め盛土 (9箇所)
-  腹付け盛土 (4箇所)