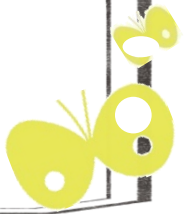


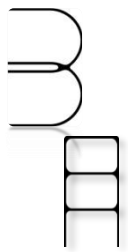
四万十図書館だより



発行*四万十市立図書館

春色なごやかな季節、皆さまにはご清祥のことと存じます。

本館では、年に一度の蔵書点検を行います。3月4日（月）から8日（金）まで休館となりますのでご注意ください。また、新生活に向けての準備や年度末でお忙しい時期とは思いますが、返却予定日までに本をご返却していただくようご協力をお願いします。



日	月	火	水	木	金	土
					1	2
3	4	5	6	7	8	9
10	11	12	13	14	15	16
17	18	19	20	21	22	23
24	25	26	27	28	29	30
31						

→休館日

3月図書館情報

児童行事 子ども映画会

「すみっコぐらし～青い月夜のまほうのコ～」
 日時 3月17日(日)10:30～(開場10:15)
 会場 四万十市役所3階防災対策室
 対象 3歳～小学生(未就学児は保護者同伴)
 定員 30名程度

子ども謎解き脱出ゲーム

「エルマーのぼうけん」
 日時 3月29日(金)18:00～19:00
 会場 四万十市立図書館本館内
 対象 小学生(3年生以上とその保護者)
 定員 6～8組

※詳細はお電話か図書館カウンターまで

一般展示

「hana  hana」

春になり、様々な花が咲き始める3月、hana(花や鼻)に関する本を集めました。

場所：一般展示コーナー

レコメンド BOOK

「ボタニカル」

お花の季節となりました。ボタニカル=植物に関連した本を集めました。

場所：一般郷土展示コーナー

児童展示

「ともだち」

春は新しいともだちに出会ったり、仲良しのともだちとお別れしたり、ドキドキがいっぱい。そんなドキドキに関連した本を展示しました。

場所：児童展示コーナー

ティーンズ展示

「放課後、休日何して過ごす？」

部活、アルバイト、勉強、趣味、娯楽など放課後や休日の時間の使い方に関する本を集めました。

場所：ティーンズ展示コーナー



新着本紹介



小説	『帝国妖人伝』 伊吹 亜門
『暗殺』 赤川 次郎	『東京都同情塔』 九段 理江
『1947』 長浦 京	『中野のお父さんと五つの謎』 北村 薫
『うたう』 小野寺 史宜	『成瀬は信じた道をいく』 宮島 未奈
『江戸咎人逃亡伝』 伊東 潤	『のち更に咲く』 澤田 瞳子
『川のある街』 江國 香織	『博士はオカルトを信じない』 東川 篤哉
『キスに煙』 織守 きょうや	『秘密の花園』 朝井 まかて
『きらん風月』 永井 紗耶子	『ブラック・ショーマンと覚醒する女たち』 東野 圭吾
『K+ICO』 上田 岳弘	『名探偵じゃなくても』 小西 マサテル
『国歌を作った男』 宮内 悠介	エッセイ・手記
『怖いトモグチ』 岡部 えつ	『ことばの魔法』 田丸 雅智
『彷徨う者たち』 中山 七里	『転職ばっかりうまくなる』 ひらい めぐみ
『猿の戴冠式』 小砂川 チト	外国文学
『走無常』 田中 芳樹	『化学の授業をはじめます。』 ボニー・ガルマス
『そして誰かがいなくなる』 下村 敦史	『わたしは異国で死ぬ』 カラーニ・ピックハート
『鳥人王』 額賀 漣	『悪い男』 アーナルデュル・インドリダソン

心理	医学
『替えの利かない「あなたとわたし」』 矢作 直樹	『図解ですぐわかる自力で下げる！尿酸値』 大山 博司
『科学がつきとめた「運のいい人」』 中野 信子	『即効！手指ほぐし』 松岡 佳余子
『60歳からは「自分ファースト」で生きる。』 草野 かおる	『糖尿病、高血圧、メタボに著効！かかと落とし』
宗教	『「不安症」でもだいじょうぶ』 原井 宏明 他
『伊勢神宮と出雲大社』 瀧音 能之	建設
『人生の目的』 高森 光晴 他	『区画整理はおそろしい』 伊勢 健二
旅行	料理
『るるぶ京都 '25』	『牛乳さえあれば』 小松 友子
『はじめての富士山登頂』 マウントフジトレイルクラブ	『四季 dancyu 2023 冬』
『るるぶ長崎 '25』	郷土
『るるぶ福岡 '25』	『こどもまちづくりファンド』 卯月 盛夫 他
『るるぶ香港マカオ '25』	『「十二国記」絵師山田章博の世界』 山田 章博
高等教育	『人生の意味の哲学入門』 森岡 正博 他
『大学教授こそこそ日記』 多井 学	『ダーリンは78歳』 西原 理恵子

四万十市立図書館 利用案内

開館時間・休館日 午前9時～午後7時／館内整理日(毎月最終金曜日)・年末年始・蔵書点検期間など

貸出規則 図書10冊(2週間)／雑誌5冊(2週間)／DVD・ビデオ2点(2週間)

定期的なイベント おはなし会(毎週日曜日10時20分～／場所：おはなしの部屋)

※夜間・土日祝日駐車レーンを確保しています (守衛棟北側縦列駐車3台分)