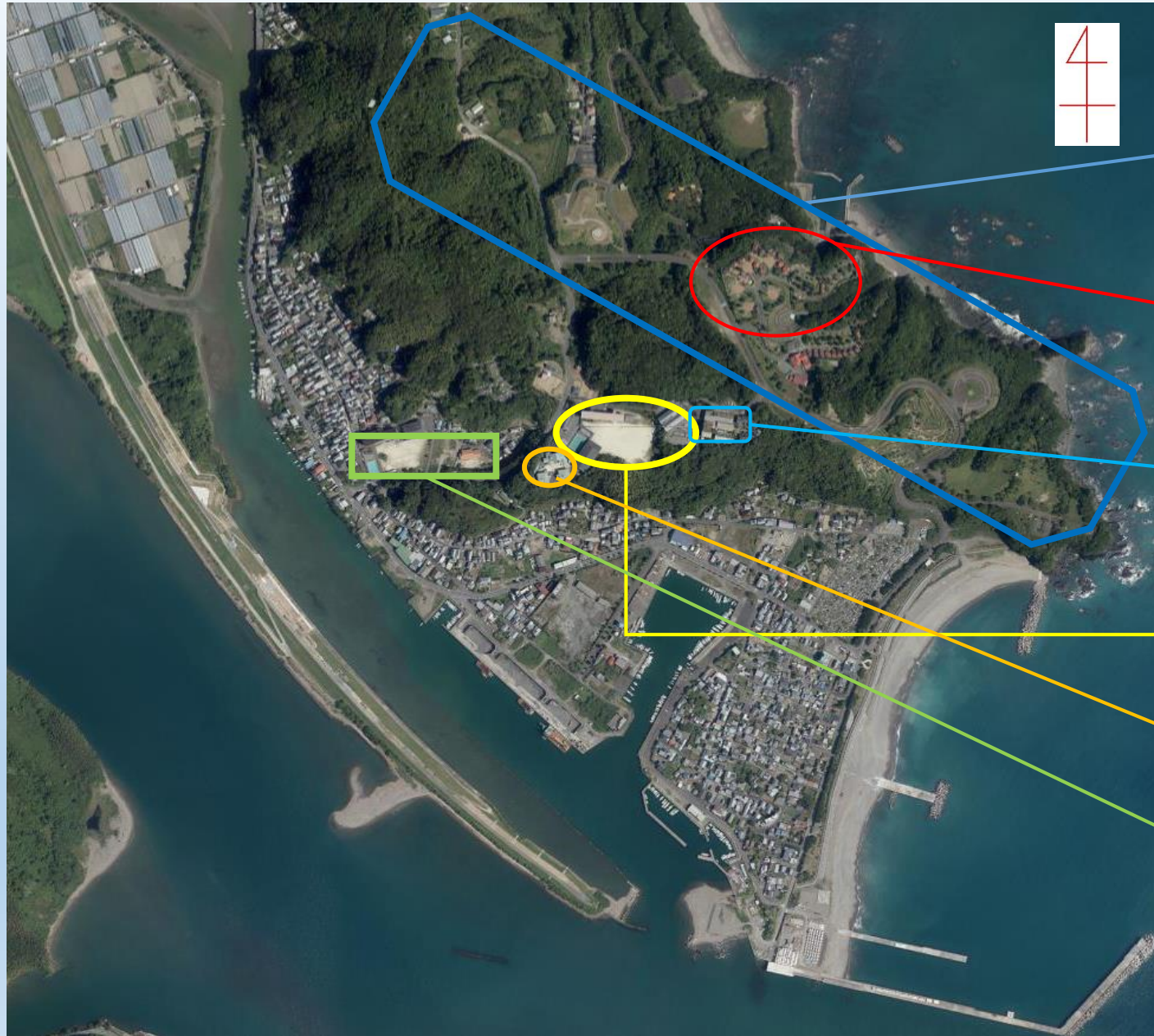


下田地域の周辺環境、人口動態等について

下田地区周辺環境



近隣施設

土佐西南大規模
公園・四万十地区
(公園施設)

オートキャンプ場
とまろっと
(宿泊施設)

四万十の宿
(宿泊・温泉施設)

旧下田中学校
旧中医学研究所

若草園
(児童養護施設)

下田小・中学校
下田保育所
(公立施設)

下田保育所、下田小・中学校児童数

下田中学校

令和5年度			
1年生	2年生	3年生	合計
1	0	8	9

令和4年4月に旧下田中学校校舎から下田小学校校舎3階へ移転

下田小学校

令和5年度							
1年生	2年生	3年生	4年生	5年生	6年生	特支	合計
2	8	4	6	6	6	2	34

令和11年度(予想)							
1年生	2年生	3年生	4年生	5年生	6年生	特支	合計
2	5	5	3	8	8		31

下田小学校の通学区域として、『鍋島・下田・平野』が指定されている。

予想について、子どもたちが通学区域外の小学校へ進学する場合もあるが、原則、通学区域から下田小学校へ進学するとして算出したもの。
(令和5年3月31日時点)

下田保育所

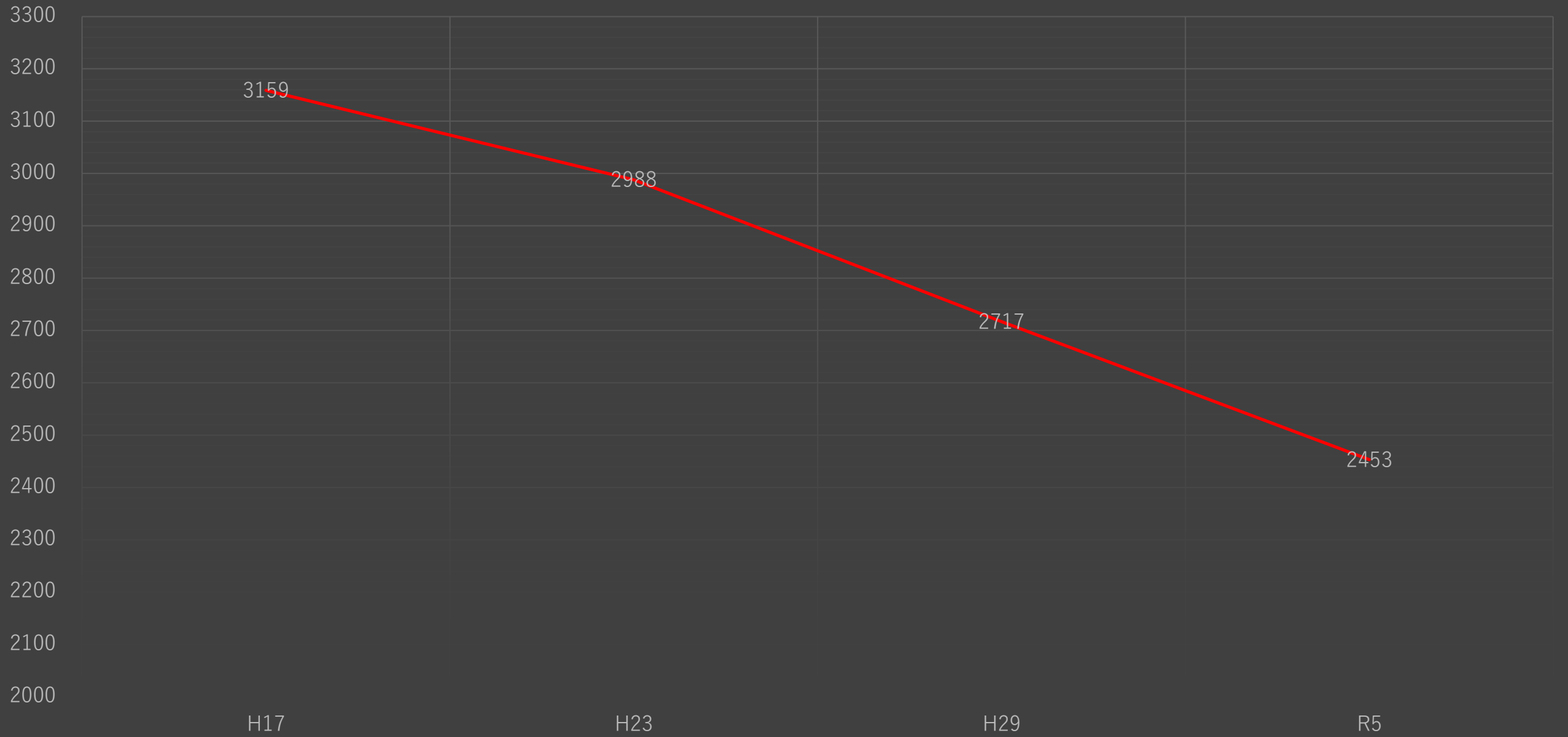
令和5年度					
1歳	2歳	3歳	4歳	5歳	合計
3	4	1	2	6	16

保育所では、小学校の通学区域のような制度はなく、それぞれのご家庭の希望に応じて入所先を選ぶことができる。

6歳以下 年齢別人口(鍋島、下田(5地区)、平野)								
地区	0歳	1歳	2歳	3歳	4歳	5歳	6歳	合計
鍋島	0	1	0	0	0	0	1	2
下田	3	2	0	0	3	3	2	13
平野	2	3	3	6	2	2	4	22
合計	5	6	3	6	5	5	7	37

下田行政区 人口推移

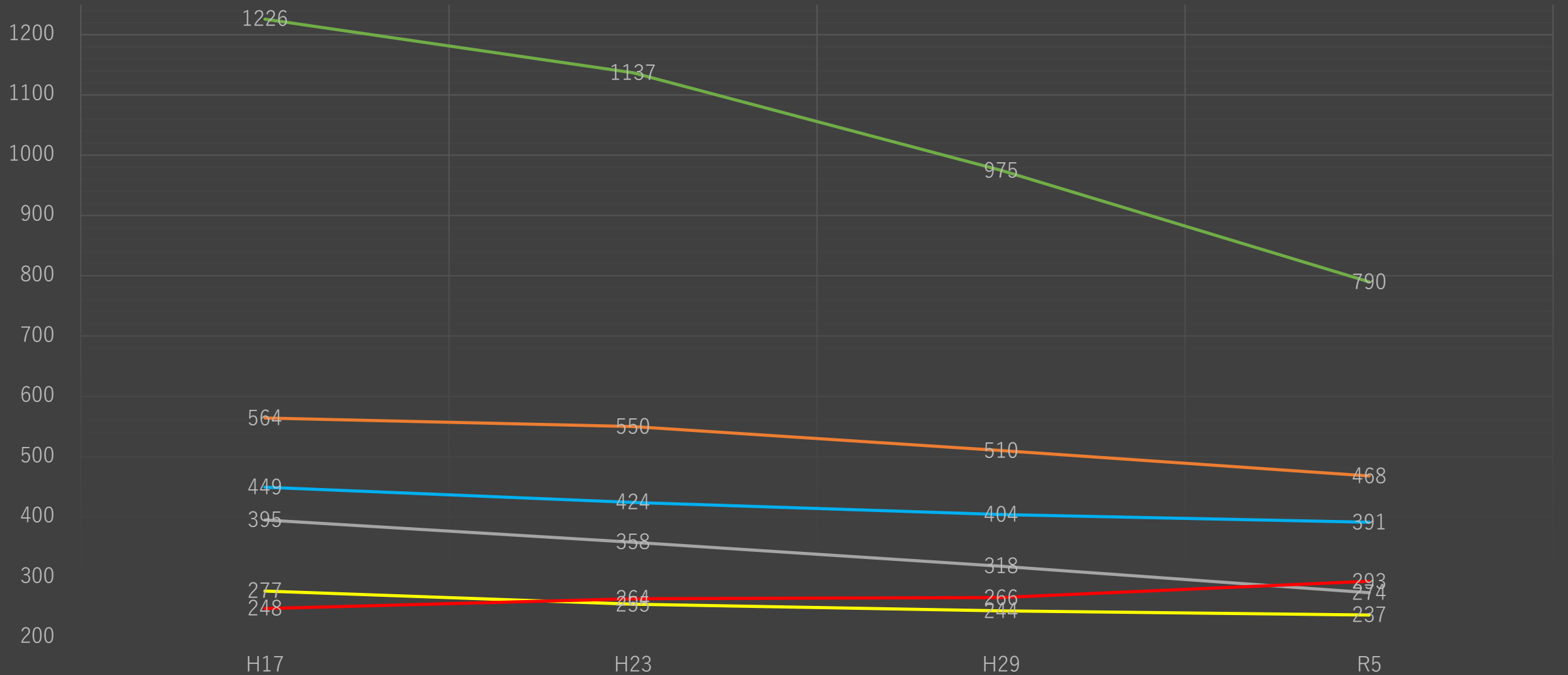
R5.9.1時点



地区別人口推移（下田行政区内）

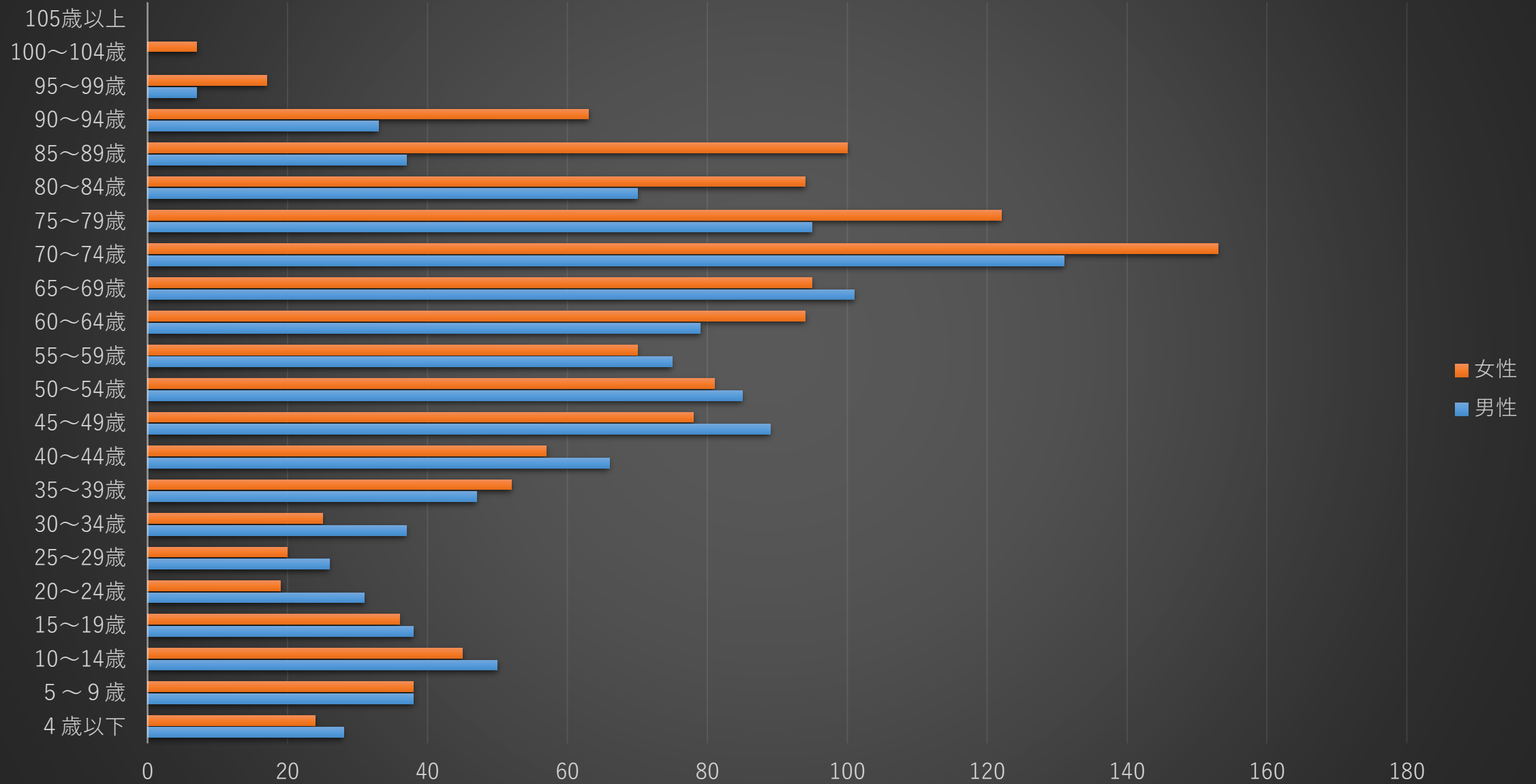
R5.9.1時点

0701 井沢 + 0713 井沢（井沢団地） 0702 竹島 703 鍋島 0712 双海 0714 平野 下田(5地区)



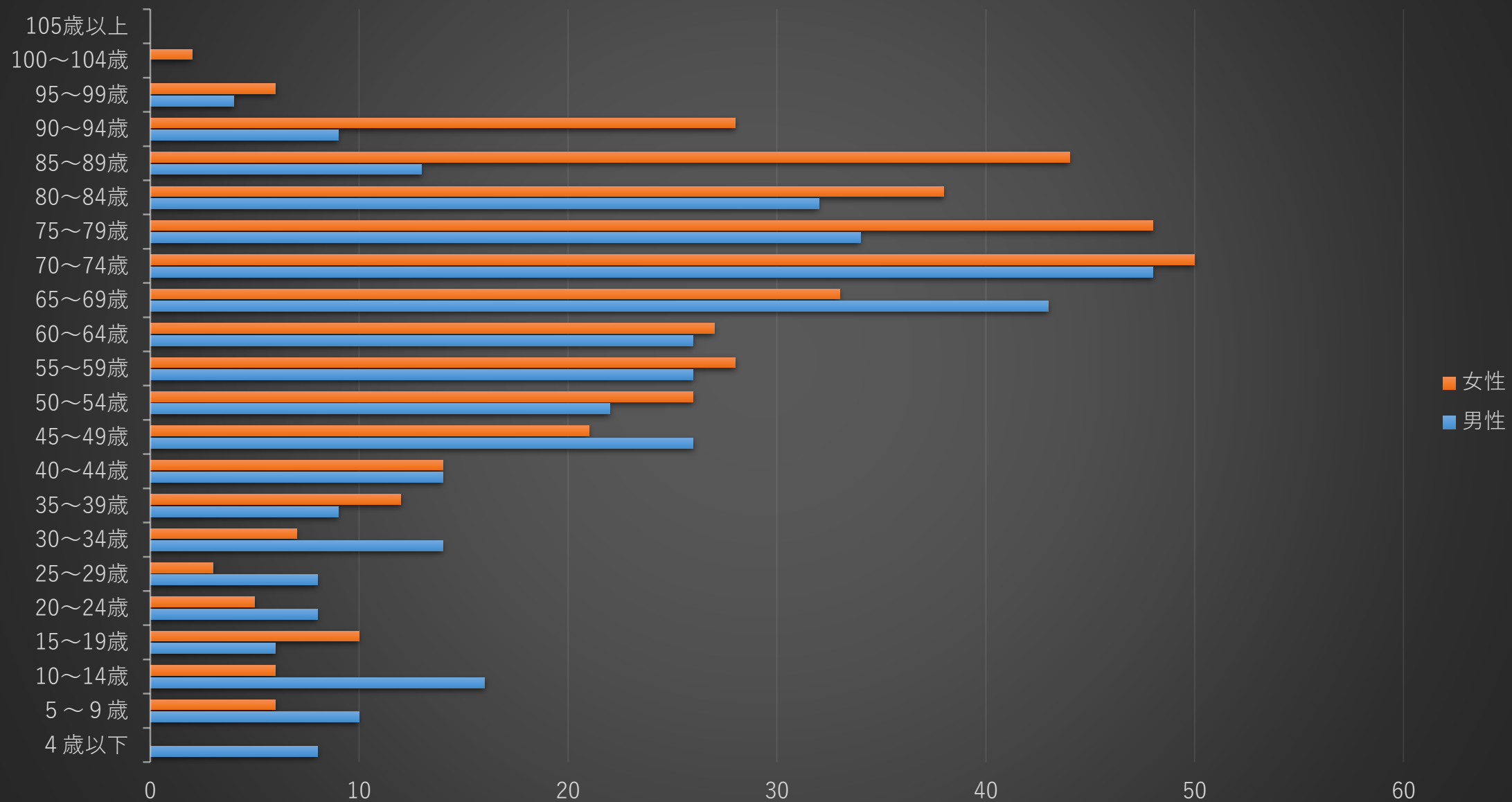
人口ピラミッド（下田行政区）

R5.9.1時点



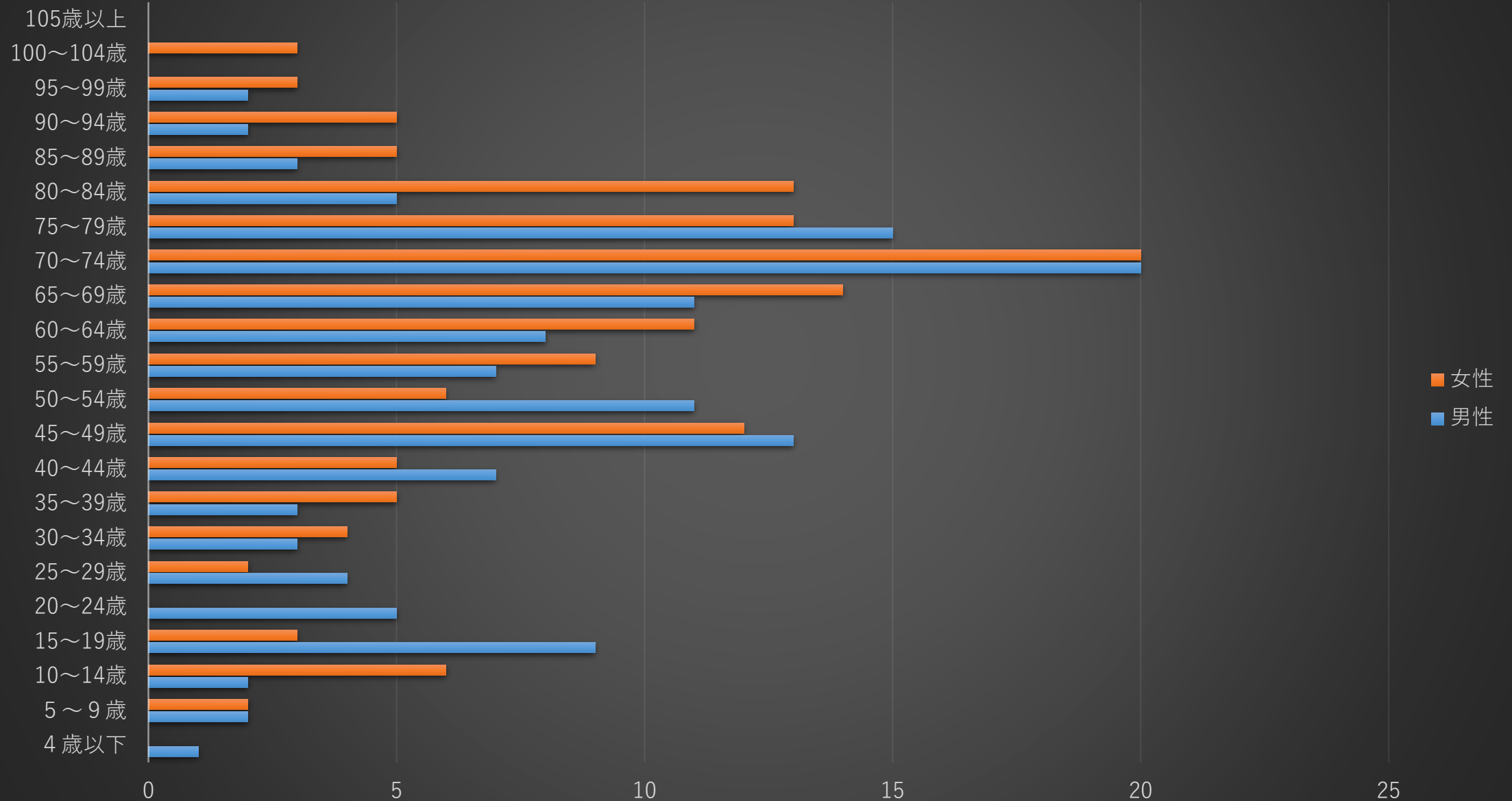
人口ピラミッド（学校区内：下田地区(5地区)）

R5.9.1時点



人口ピラミッド（学校区内：鍋島地区）

R5.9.1時点



人口ピラミッド（学校区内：平野地区）

R5.9.1時点

