

旧下田中学校・旧中医学研究所の有効活用案募集について

1 募集の目的

四万十市では貴重な市の財産である旧下田中学校・旧中医学研究所の有効活用を図るため、旧下田中学校・旧中医学研究所有効活用検討会（以下「検討会」という。）を立ち上げ検討を行っており、その検討にあたり幅広く多くの意見を参考にするため、民間からの有効活用案を募集します。

2 対象施設

- (1) 旧下田中学校校舎
- (2) 旧下田中学校体育館
- (3) 旧下田中学校グラウンド敷地
- (4) 旧中医学研究所

対象施設の詳細は別紙「施設概要資料」のとおり

3 募集内容

対象施設の全部又は一部を活用することで、地域の活性化や四万十市の発展に寄与する有効活用案

4 応募資格

民間からの有効活用案として、四万十市内外問わず、個人、団体、事業者（個人事業者、法人）等どなたでも応募できます。

5 留意事項

- (1) 募集する有効活用案は、検討会での参考資料として情報提供するものであり、事業の実現を確約するものではありません。
- (2) 実現性があり持続可能な活用方法であること。
- (3) 提案者自らが活用する案でも、提案者以外が活用することを想定した活用案でもかまいません。
- (4) 事業方式（所有形態・管理・運営方法等）は問いません。
- (5) 有効活用案の提案に当たっては、対象物件一体での活用でも、土地・建物等の一部（分割）の活用でもかまいません。
- (6) 提案内容について、その内容を詳しく把握するため、市による聞き取りを行う場合があります。

6 応募方法

- (1) 提出書類
有効活用案提案書
（必要に応じて別添資料の添付）
- (2) 応募締切
令和5年9月29日（金）17時まで（必着）

四万十市長 様

住 所

(団体名称等及び代表者)

氏 名

旧下田中学校・旧中医学研究所の有効活用案提案書

<p>1 利活用する施設名 (必須)</p> <p>(該当する施設全てに チェックして下さい。)</p>	<p><input type="checkbox"/> 旧下田中学校校舎</p> <p><input type="checkbox"/> 旧下田中学校体育館</p> <p><input type="checkbox"/> 旧下田中学校グラウンド敷地</p> <p><input type="checkbox"/> 旧中医学研究所</p>	
<p>2 提案の概要 (必須)</p> <p>(目的や具体的な活用方法 等について、記載してく ださい。 ※別紙資料でもかまいま せん。)</p>		
<p>3 事業効果</p> <p>(提案事業の実施により期 待できる効果 (市民サー ビスの向上、経済効果 等))</p>		
<p>4 連絡先 (必須)</p> <p>(個人の場合は、所属等 は記載不要です。)</p>	<p>所 属</p>	
	<p>職・氏名</p>	
	<p>電話番号 E-mail</p>	

※ 他に参考となる資料が有る場合は、添付してください。

※ 「1 利活用する施設名」「2 提案の概要」の記載内容は市が作成する資料等で公表することがあります。

対象施設概要資料

【位置図】 四万十市下田地内

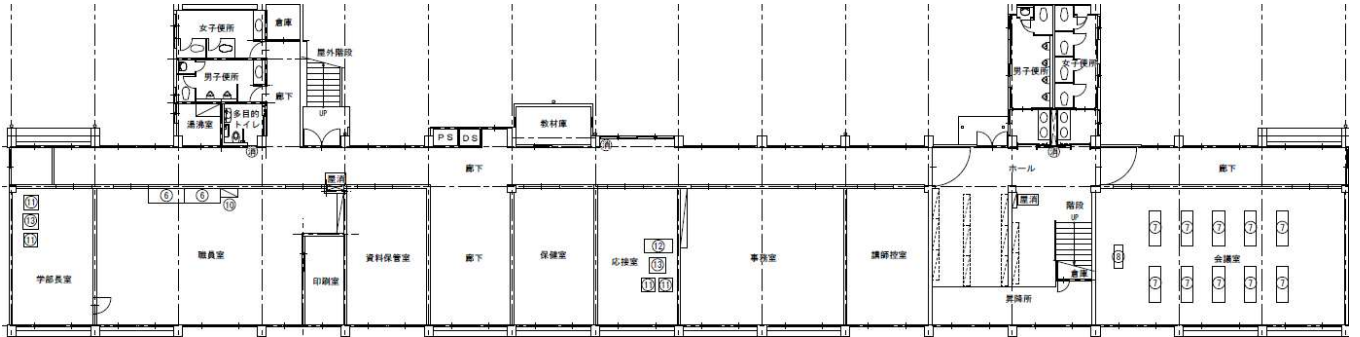


【配置図】 ①旧下田中学校 ②旧下田中学校体育館 ③グラウンド ④旧中医学研究所

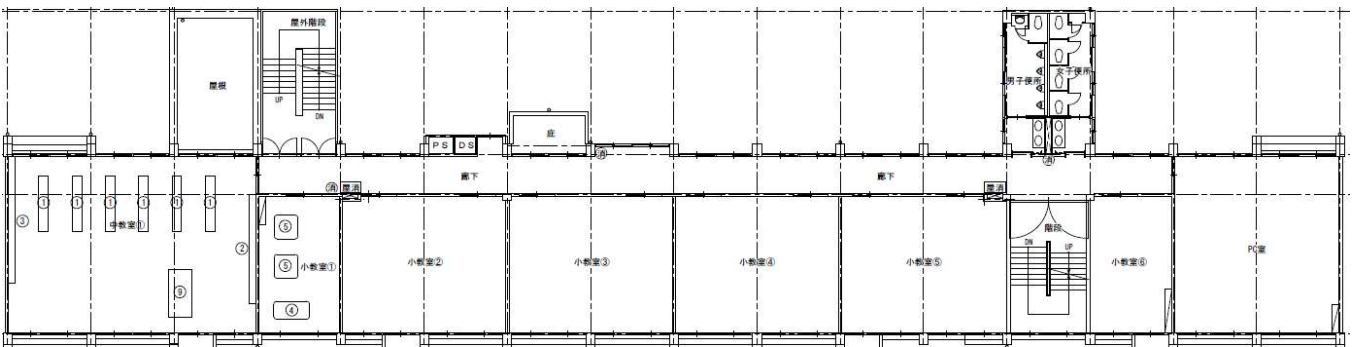


①旧下田中学校校舎

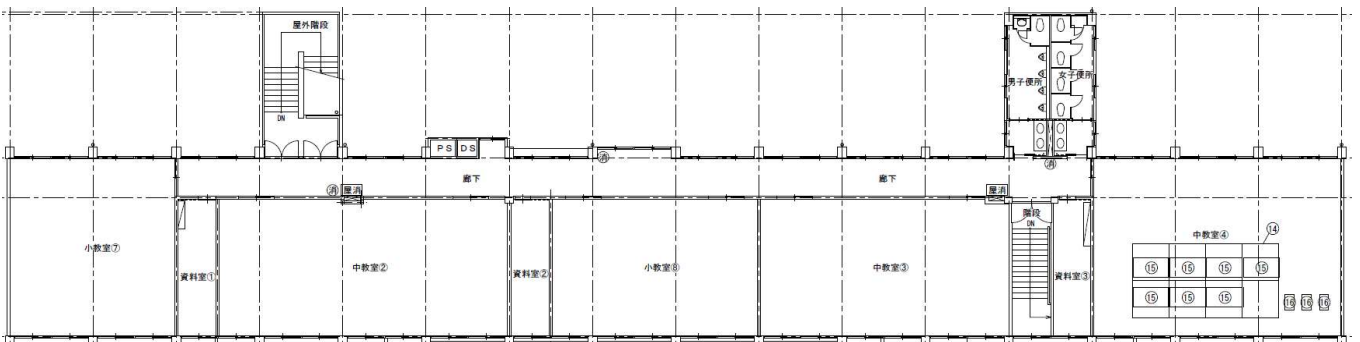
旧下田中学校校舎 1階



旧下田中学校校舎 2階



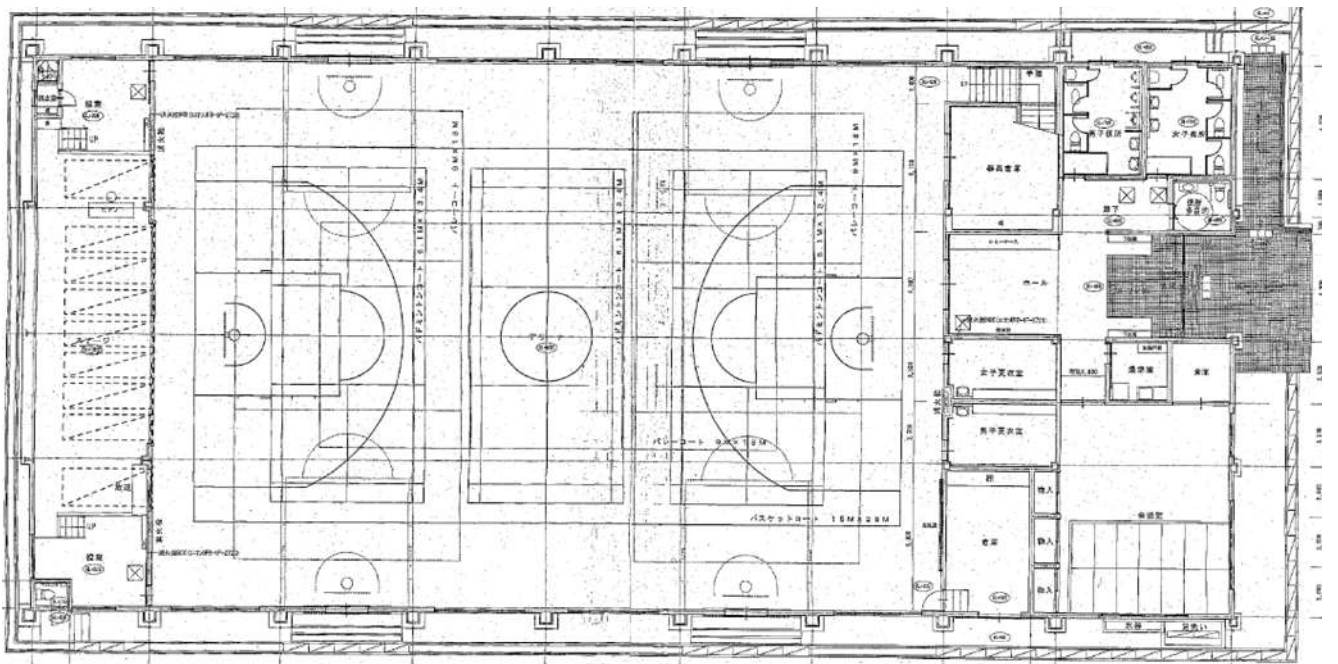
旧下田中学校校舎 3階





所在地	四万十市下田 3219 番地		
竣工年月日	【校舎】昭和 45 年（経過年数：53 年）		
構造	【校舎】 鉄筋コンクリート造 3階建	主要用途 (建築基準法)	【校舎】学校（大学又は高等専門学校）
用途地域等	(1)都市計画区域：内 (2)用途地域：白地地域 (3)防火地域：指定区域外		
建物面積	【校舎】1,976.14 m ²	耐震基準	有り（平成 20 年度耐震補強工事实施）
備考	避難所：指定緊急避難場所及び指定避難所 内装等：改修工事を中断しており、内装及びトイレ等が未整備の状態。		

②旧下田中学校 体育館



所在地	四万十市下田 3219 番地		
竣工年月日	【体育館】平成 26 年 1 月 21 日（経過年数：9 年）		
構造	【体育館】鉄骨造 2 階建	主要用途 (建築基準法)	【体育館】学校（中学校又は高等学校）
用途地域等	(1)都市計画区域：内 (2)用途地域：白地地域 (3)防火地域：指定区域外		
建物面積	1, 239. 34 m ²	耐震基準	有り
備考	避難所：指定緊急避難場所及び指定避難所 地域利用：自主防災組織が体育館内の倉庫を備蓄倉庫として使用している。		

③グラウンド

【写真① 航空写真】



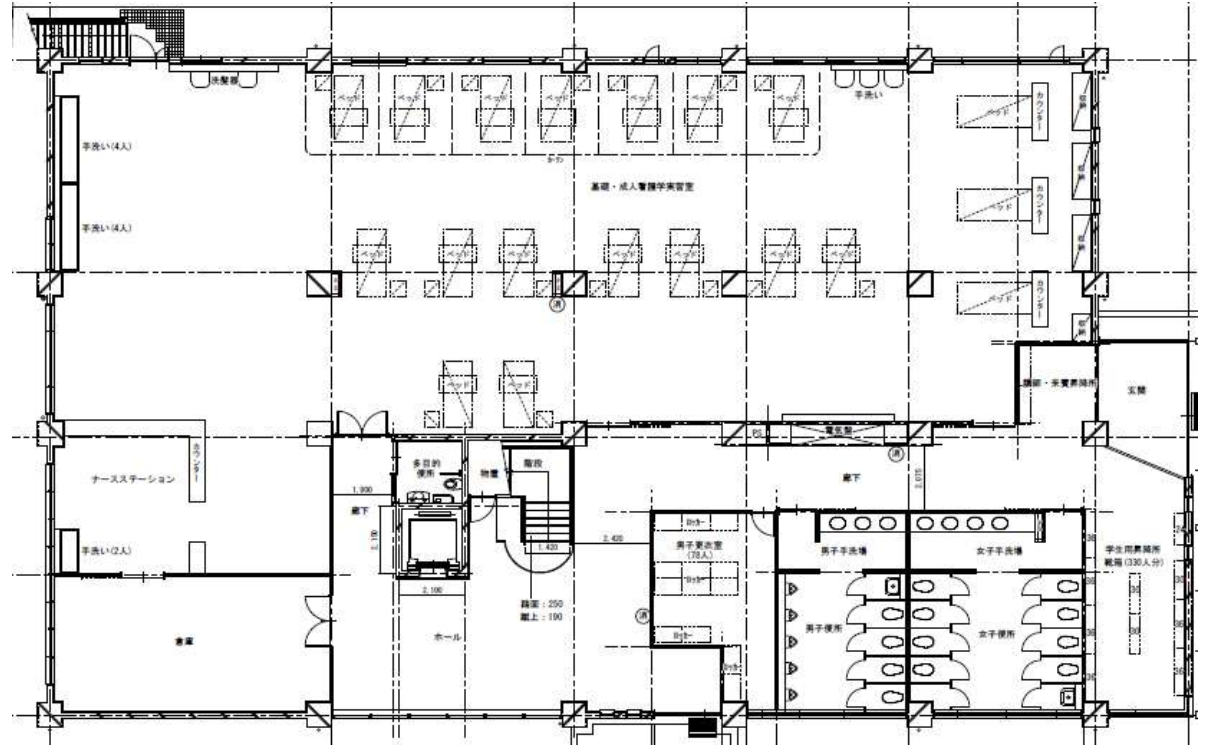
【写真② 体育館前より撮影】



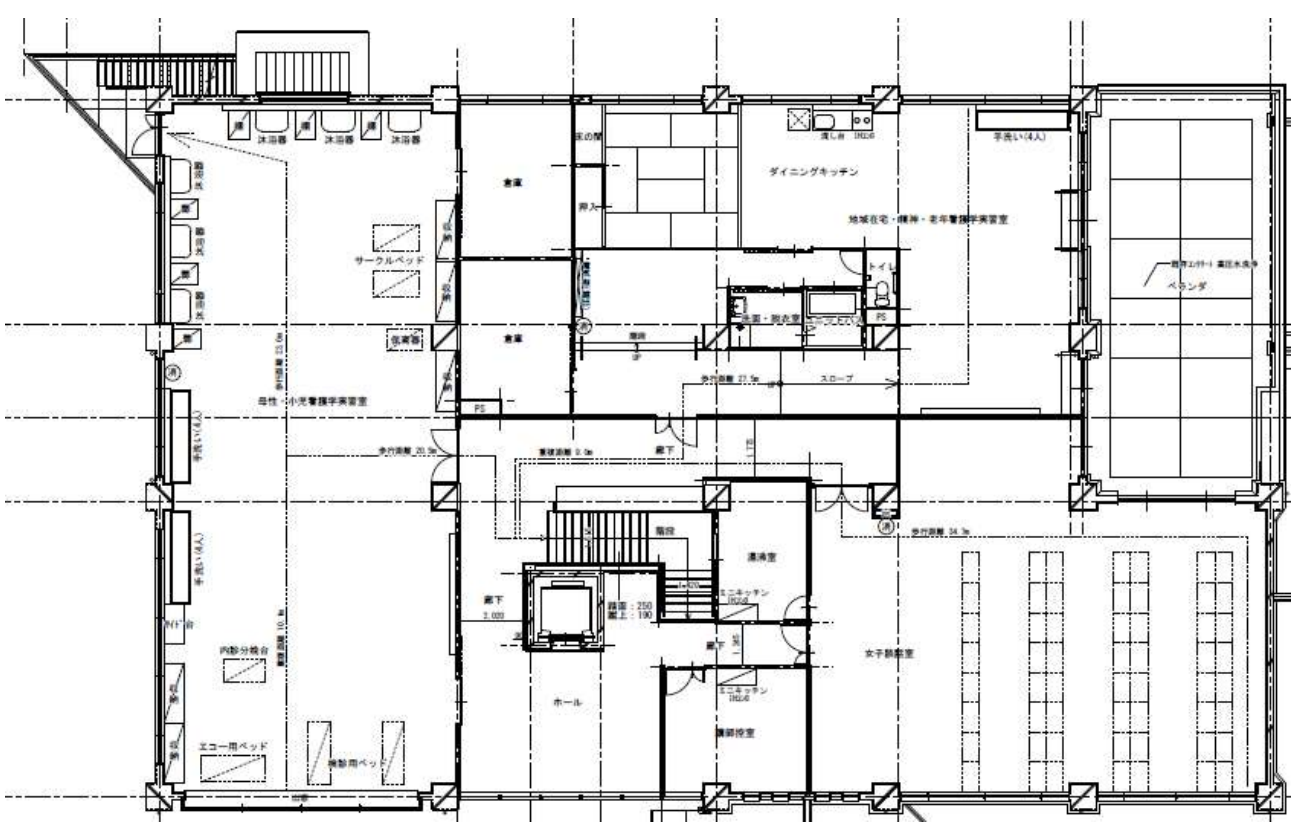
グラウンド敷地面積 約 6,000 m²

④旧中医学研究所

旧中医学研究所 1階



旧中医学研究所 2階





所在地	四万十市下田 2162 番地		
竣工年月日	平成 14 年 3 月 20 日 (経過年数 : 21 年)		
構造	鉄筋コンクリー ト造 2 階建	主要用途 (建築基準法)	学校 (大学又は高等専門学校)
用途地域等	(1) 都市計画区域 : 内 (2) 用途地域 : 白地地域 (3) 防火地域 : 指定区域外		
建物面積	1,375.27 m ²	耐震基準	有り
備考	避難所 : 指定緊急避難場所及び指定避難所 内装等 : 令和 4 年度に内装等の全面改修工事を行っている。		