

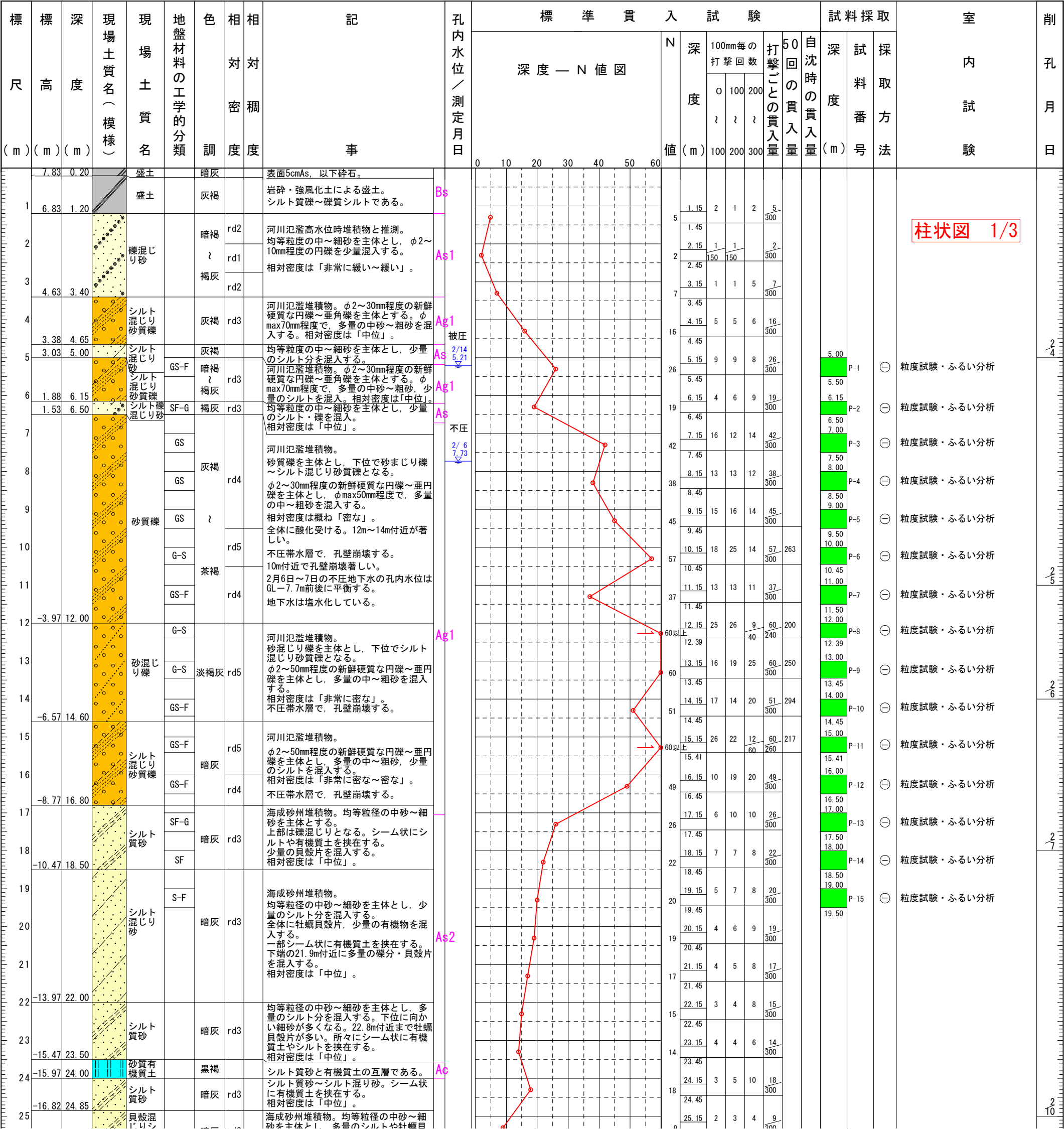
土質ボーリング柱状図（標準貫入試験）

調査名 令和元年度 農食第2号新食肉センター整備に係る地盤調査業務

事業・工事名

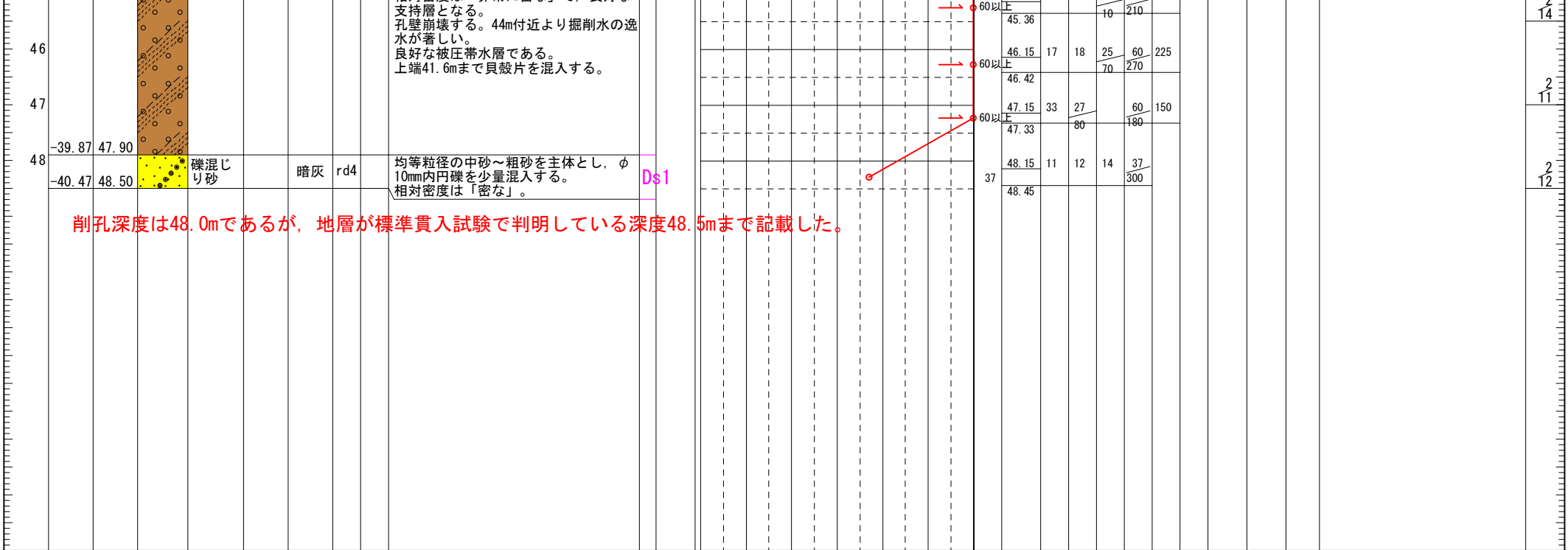
調査目的及び調査対象 建築 構造物基礎

|        |                             |  |  |  |   |      |                              |  |                        |  |                              |  |         |                   |                              |               |          |  |                              |  |
|--------|-----------------------------|--|--|--|---|------|------------------------------|--|------------------------|--|------------------------------|--|---------|-------------------|------------------------------|---------------|----------|--|------------------------------|--|
| ボーリング名 | 調査 R1-No.1                  |  |  |  | 調査位置  |      |                              |  | 高知県 四万十市 不破            |  |                              |  | 北緯      | 32° 58' 47.0033"  |                              |               |          |  |                              |  |
| 発注機関   | 高知県 四万十市                    |  |  |  |   |      | 調査期間                         |  | 令和2年 2月 4日～ 令和2年 2月19日 |  |                              |  | 東経      | 132° 55' 45.1743" |                              |               |          |  |                              |  |
| 調査業者名  | 木本工業株式会社<br>電話 088-822-1666 |  |  |  | 主任技師  |      | 西森興司<br>地質調査技士 登録番号： 第07657号 |  | 現代代理人                  |  | 西森興司<br>地質調査技士 登録番号： 第07657号 |  | コ 鑑 定 者 |                   | 西森興司<br>地質調査技士 登録番号： 第07657号 |               | ボーリング責任者 |  | 上田浩貴<br>地質調査技士 登録番号： 第19603号 |  |
| 孔口標高   | TP<br>8.03m                 |  | 角<br><div><div>180°</div><div>上</div><div>下</div><div>0°</div><div>90°</div><div>0°</div></div><br>度 | 方<br><div><div>北 0°</div><div>270° 西</div><div>90° 東</div><div>180° 南</div></div><br>向 | 地盤勾配<br><div><div>0° 鉛直</div><div>0° 水平</div><div>90°</div></div> | 使用機種 | 試錐機 東邦地下工機 D1-B型             |  |                        |  |                              |  |         |                   |                              |               |          |  |                              |  |
| 総削孔長   | 48.00m                      |  |  |  |   |      | エンジン ヤンマーNFAD13              |  |                        |  |                              |  |         | ポンプ               |                              | 東邦地下工機 BG-3C型 |          |  |                              |  |



柱状図 1/3

[illegible]



< 凡 例 >

柱状図および土質区分

| 第 1 分 類          |                 |     |
|------------------|-----------------|-----|
| 区 分              | 分 類 名           | 図模様 |
| 土<br>質<br>材<br>料 | 礫 質 土 (GF)      |     |
|                  | 礫 (G)           |     |
|                  | 粗 礫 (CG)        |     |
|                  | 中 礫 (MG)        |     |
|                  | 細 礫 (FG)        |     |
|                  | 砂 礫 (GS)        |     |
|                  | 砂 質 土 (SF)      |     |
|                  | 砂 (S)           |     |
|                  | 粗 砂 (CS)        |     |
|                  | 中 砂 (MS)        |     |
|                  | 細 砂 (FS)        |     |
|                  | 粘 性 土 (C)       |     |
|                  | シルト (M)         |     |
|                  | 粘 土 (CH)        |     |
|                  | 有 機 質 土 (O)     |     |
|                  | 火山灰質粘性土 (V)     |     |
|                  | 高有機質土(腐植土) (Pt) |     |
|                  | 泥 炭 (Pt)        |     |
|                  | 黒 泥 (Mk)        |     |

| 第 1 分 類               |               |     |
|-----------------------|---------------|-----|
| 区 分                   | 分 類 名         | 図模様 |
| 岩<br>石<br>材<br>料      | 硬 岩 (HR)      |     |
|                       | 中 硬 岩 (MR)    |     |
|                       | 盤 軟岩、風化岩 (WR) |     |
| 特<br>殊<br>土<br>材<br>料 | 玉 石 (B)       |     |
|                       | 浮石 (軽石) (Pm)  |     |
|                       | シ ラ ス (Si)    |     |
| そ<br>の<br>他           | ス コ リ ア (Sc)  |     |
|                       | 火 山 灰 (VA)    |     |
|                       | ロ ー ム (Lm)    |     |
|                       | 黒 ボ ク (Kb)    |     |
|                       | マ サ (WG)      |     |
|                       | 廃 棄 物 (W)     |     |
|                       | 改 良 土 (I)     |     |
|                       | 瓦 礫 (BG)      |     |
|                       | 盛 土 (BS)      |     |
|                       | 埋 土 (FI)      |     |
|                       | 表 土 (SF)      |     |
|                       | 空 洞 (CV)      |     |
|                       | 硬 質 粘 土 (HC)  |     |
|                       | 固 結 粘 土 (CC)  |     |

| 第 2 分 類          |             |     |
|------------------|-------------|-----|
| 区 分              | 分 類 名       | 図模様 |
| 補<br>助<br>記<br>号 | 礫 質 (G)     |     |
|                  | 砂 質 (S)     |     |
|                  | シルト質 (M)    |     |
|                  | 粘 土 質 (C)   |     |
|                  | 有 機 質 (O)   |     |
|                  | 火 山 灰 質 (V) |     |

| 第 3 分 類          |                |     |
|------------------|----------------|-----|
| 区 分              | 分 類 名          | 図模様 |
| 補<br>助<br>記<br>号 | 玉 石 混 り (-B)   |     |
|                  | 砂利、礫混り (-G)    |     |
|                  | 砂 混 り (-S)     |     |
|                  | シルト混り (-M)     |     |
|                  | 粘 土 混 り (-C)   |     |
|                  | 有機質土混り (-O)    |     |
|                  | 火 山 灰 混 り (-V) |     |
|                  | 貝 殻 混 り (-Sh)  |     |

試料採取方法

- ㊦ シンウォールサンプラーによる
- ㊤ デニソンサンプラーによる
- ㊦ 貫入試験器による
- ㊦ フォイルサンプラーによる
- ㊦ ( ) による

備 考

| 凡 例 |                          |
|-----|--------------------------|
|     | 盛土層 Bs                   |
|     | 沖積第1砂質土層 As1             |
|     | 沖積第1礫質土層 Ag1             |
|     | 沖積第1礫質土層内,<br>挟在薄層砂質土 As |
|     | 沖積第2砂質土層 As2             |
|     | 沖積第2砂質土層内,<br>挟在薄層粘性土 Ac |
|     | 沖積第2礫質土層 Ag2             |
|     | 沖積第3砂質土層 As3             |
|     | 洪積第1礫質土層 Dg1             |
|     | 洪積第1砂質土層 Ds1             |

地盤の相対密度の表現法（罫線加筆）

出典：（一社）全国地質調査業協会連合会 ポーリング柱状図作成及びポーリングコア取扱い・保管要領（案）・同解説 pp-65

| 記 号 | 相対密度  | N 値     |
|-----|-------|---------|
| rd1 | 非常に緩い | 0 ～ 4   |
| rd2 | 緩い    | 4 ～ 10  |
| rd3 | 中ぐらい  | 10 ～ 30 |
| rd4 | 密な    | 30 ～ 50 |
| rd5 | 非常に密な | 50 以上   |

ASTMの稠度の区分（日本語読み加筆）

出典：ポーリング柱状図作成及びポーリングコア取扱い・保管要領（案）・同解説 pp-51 （一社）全国地質調査業協会連合会

| 記号  | Description（記述）    | Criteria（基準）   |
|-----|--------------------|--|
| rc1 | Very soft（非常に柔らかい） | Thumb will penetrate soil more than 1 in. (25 mm)<br>（親指を、土に1インチ以上（25 mm）押し込める）        |
| rc2 | Soft（柔らかい）         | Thumb will penetrate soil about 1 in. (25 mm)<br>（親指を、1インチ（25 mm）ほど土に押し込める）            |
| rc3 | Firm（しっかりとした）      | Thumb will penetrate soil about 1/4 in. (mm)<br>（親指を、1/4インチ（6 mm）ほど、土に押し込める）           |
| rc4 | Hard（硬い）           | Thumb will penetrate soil but readily indented with thumbnail.<br>（親指を土に押し込め、親指の爪でくぼむ） |
| rc5 | Very Hard（非常に硬い）   | Thumb will not indent soil.（親指でくぼませない）   |

| 凡 例         |      |
|-------------|------|
| 粒度試験（ふるい分析） |      |
| 砂質礫         | GS   |
| 砂まじり礫       | G-S  |
| 細粒分まじり砂質礫   | GS-F |
| 細粒分礫まじり砂    | S-FG |
| 礫まじり細粒分質砂   | SF-G |
| 細粒分質砂       | SF   |
| 細粒分まじり砂     | S-F  |
|             |      |