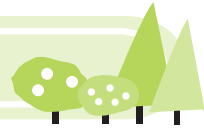


市教委だより



2/20(水)

音楽って楽しい！～ふれあいホール～

西土佐地域小学校の全児童が、音楽の集いを開催しました。

集いは、子どもたちの音楽を愛好する心と音楽を楽しむ感性を磨くとともに、地域内の小学生が音楽を通じて文化交流を図ることを目的に開催し、今回で12回目となりました。

各校がそれぞれに、この一年間取り組んできた斉唱や合奏を披露し、集まった児童同士がお互いの発表を楽しみながら聴いていました。

会場には保護者や地域の皆さんも大勢来場し、子どもたちの発表に温かい拍手を送っていただきました。



新型インフルエンザ予防研修会 ～市立中央公民館～

2/25(水)



新型インフルエンザウィルスはいつ出現するのか予測不能で、また、未知のウィルスなので、ほとんどの人は免疫を持っていないため、急速に世界的な大流行(パンデミック)を起こす危険性があるといわれています。

研修会では、東京海上研究所吉岡先生を講師に招き、市立保育所・小中学校、市役所関係各課を対象として、新型インフルエンザの最新情報とその対応策について詳しくお話しいただきました。

参加者は緊張感のある中で熱心に聞き入っていました。



開校当時に比べると、児童数は減少していますが、閑静な教育環境に広い運動場は、子どもたちの知識をみがき情操を深め体力の増進を図る上で理想的な学校であり、教職員も一人ひと

「四万十川の水ゆたかなる その岸にわがまなびやは ま白くもかがやきたてり」
校歌にもうたわれているように、本校は四季折々のたゆみない美しさをみせる四万十川を眺め、緑と明るい陽の光に白き姿を輝かせています。
創立28周年を迎えた本校は、昭和57年4月、中村小学校から分離独立して開校しました。

学校紹介コーナー
中村南小学校
 不破上町1949-1
 全校児童 203人
 ○月○日(晴れ)

ふるさと・家族・友だち、そして自分自身を大切にできる「南っこ」の新しい1年を地域・家庭と共に迎えたいと思います。

りの子どもたちを大切にした教育活動に日々取り組んでいます。児童会活動も活発に行われ、笑顔あふれる南っこ」の合言葉のもと、毎月のクリーン作戦・ブルタブ回収などのボランティア活動や縦割り班の大縄とび大会・ランチタイム・宿題タイムなどに取り組んできました。朝会や代表委員会で活動の成果を評価し合う機会もあり、子どもたちの自治組織の確立がなされているのも本校の良き文化の一つです。



募集しています。☎市立図書館☎(35)2923



大宮小学校はいつも元気いっぱい
です。毎日、全校で朝運動に取り組ん
でいます。昨年度は一年間鉄棒に取
り組んできました。その成果が出て、
全校児童が逆上がりができるようにな
りました。

一昨年度までは、校庭の花壇や学
校園には鹿の被害がなかったのです
が、最近ではパンジーや大根、菜花、ブ
ロッコリなどの葉が被害にあり、
鹿ネットのおかげで何とか被害を
食い止めています。地域も同様で、
集落あげて山の中腹に金網のネット
を張り続けています。被害のな
い他地域と比べて大変な労力と費
用がかかります。

学校紹介コーナー

〇月〇日（晴れ）

大宮小学校

西土佐大宮522
全校児童 10人

した生活を創造していこうとする意
欲や態度を育てる。」という少し長い
目標をかかげ、他校と同様に地域と
のつながりを大切にしてきました。

昨年度は地域の皆さんにご協力い
ただき、5月には田植え、8月の稲刈
り、また、10月にはナシ狩り、11月
には収穫祭を行ない、参加した全校
児童の笑顔がとても輝いていました。

本校では「地域の
ひと・もの・こと
を学び、豊かなか
わり合いを通して、
社会性や協調性、
感性を育み、夢と
希望をもって、生
き生きと



図書館だより

平成21年

4
April

一般書

黒影(かげ)の館
簡単かわいい手作りバッグ75
奇妙な国字
子どもたちに「未来の学力」を
審判
谷川俊太郎の問う言葉答える言葉
保存版 たれソースドレッシング
モレの国 メキシコ

篠田 真由美
主婦と生活社
西井 辰夫
福田 誠治
ディック・フランシス
谷川 俊太郎
石澤 清美
マダ ジュンコ

児童書/えほん

うんこダスマンたいそう
おひとよしのオオシカ
くもりガラスのむこうには
こんこんこなかお
ねこちゃんとゆきだるま
ハヤブサ
びっくり どっきり 寄生虫
落語絵本 ひとめあがり

せべ まさゆき
ドクター・スース
黒井 健
村上 康成
高部 晴市
吉野 俊幸
ニール・レイトン
川端 誠

4月の新着図書

図書館カレンダー
開館時間 9:00~18:00

日	月	火	水	木	金	土
			1	2	3	4
5	6	7	8	9	10	11
12	13	14	15	16	17	18
19	20	21	22	23	24	25
26	27	28	29	30		

♪読み聞かせの日

郷土資料の利用について

昨年の10月から、郷土資料室に書籍を運
び入れて、新館で利用するためのバーコード
を貼っています。

郷土の部屋のスペースが不足している上に、本の山で手
狭になっています。

郷土資料を利用される場合には、特にご不便をおかけし
ますが、一般閲覧室をご利用ください。

(問) 市立図書館 ☎ (35) 2923



市教委だより

(市)教育委員会 ☎(34)5445 FAX(34)4271 E-mail: school@city.shimanto.lg.jp
西土佐事務所 ☎(52)1110 FAX(52)1446 E-mail: n-school@city.shimanto.lg.jp

ご質問・ご意見をお寄せください

■読み聞かせ どなたでも参加いただけます。毎週日曜日10時30分~11時、(絵本のへや)。読み聞かせボランティアも