

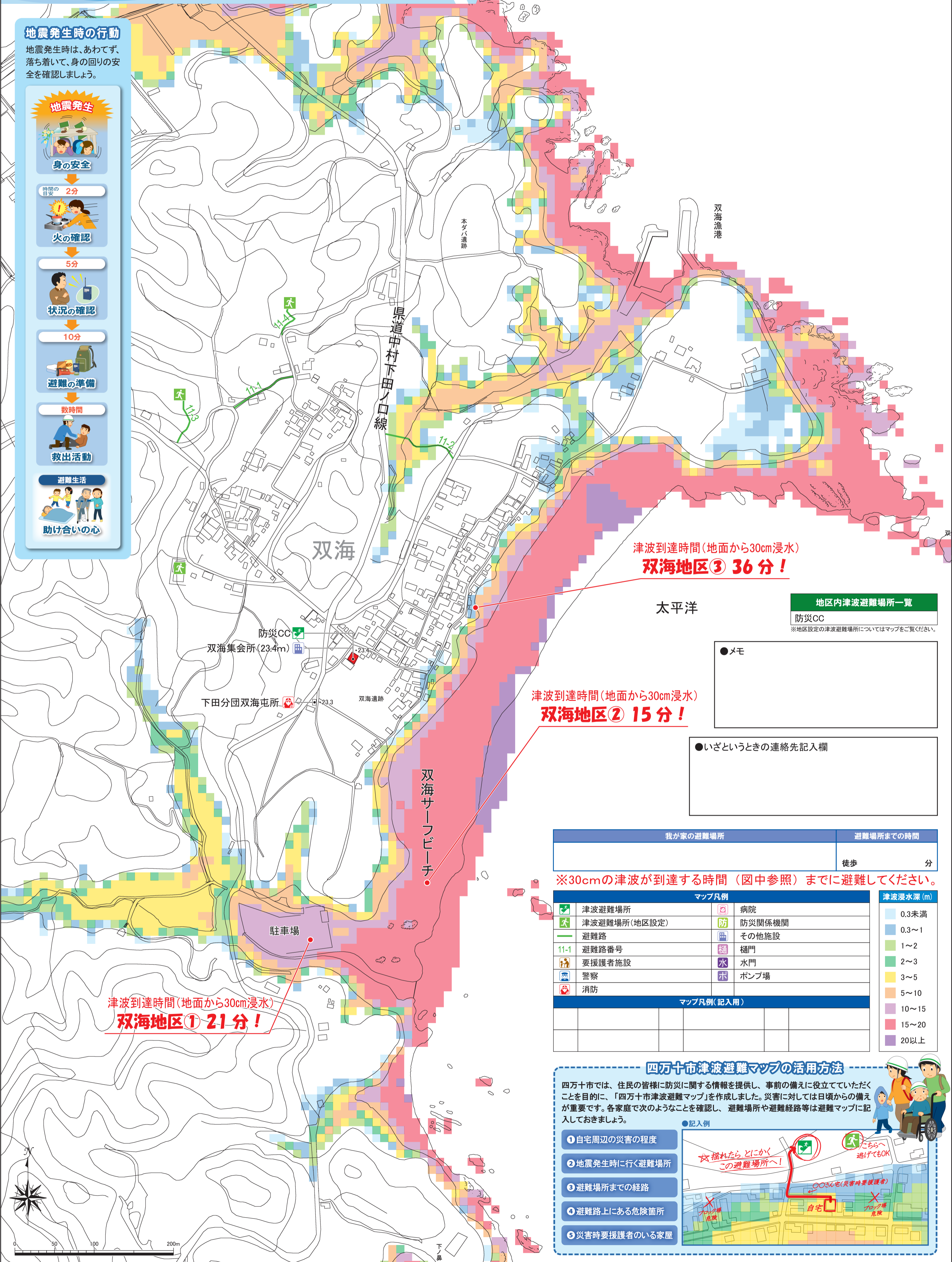


四万十市 双海地区 津波避難 記入式 マップ



地震発生時の行動
地震発生時は、あわてず、落ち着いて、身の回りの安全を確認しましょう。

- 地震発生**
- 身の安全
- 時間の目安 **2分**
- 火の確認
- 5分
- 状況の確認
- 10分
- 避難の準備
- 数時間
- 救出活動
- 避難生活
- 助け合いの心



津波到達時間(地面から30cm浸水)
双海地区③ 36分!

津波到達時間(地面から30cm浸水)
双海地区② 15分!

津波到達時間(地面から30cm浸水)
双海地区① 21分!

地区内津波避難場所一覧
防災CC
※地区設定の津波避難場所についてはマップをご覧ください。

●メモ

●いざというときの連絡先記入欄

我が家の避難場所	避難場所までの時間
	徒歩 分

※30cmの津波が到達する時間(図中参照)までに避難してください。

マップ凡例		津波浸水深(m)
	津波避難場所	0.3未満
	津波避難場所(地区設定)	0.3~1
	避難路	1~2
	避難路番号	2~3
	要援護者施設	3~5
	警察	5~10
	消防	10~15
	病院	15~20
	防災関係機関	20以上
	その他施設	
	樋門	
	水門	
	ポンプ場	

マップ凡例(記入用)

四万十市津波避難マップの活用方法

四万十市では、住民の皆様に防災に関する情報を提供し、事前の備えに役立てていただくことを目的に、「四万十市津波避難マップ」を作成しました。災害に対しては日頃からの備えが重要です。各家庭で次のようなことを確認し、避難場所や避難経路等は避難マップに記入しておきましょう。

- ① 自宅周辺の災害の程度
- ② 地震発生時に行く避難場所
- ③ 避難場所までの経路
- ④ 避難路上にある危険箇所
- ⑤ 災害時要援護者のいる家屋

