



四万十市

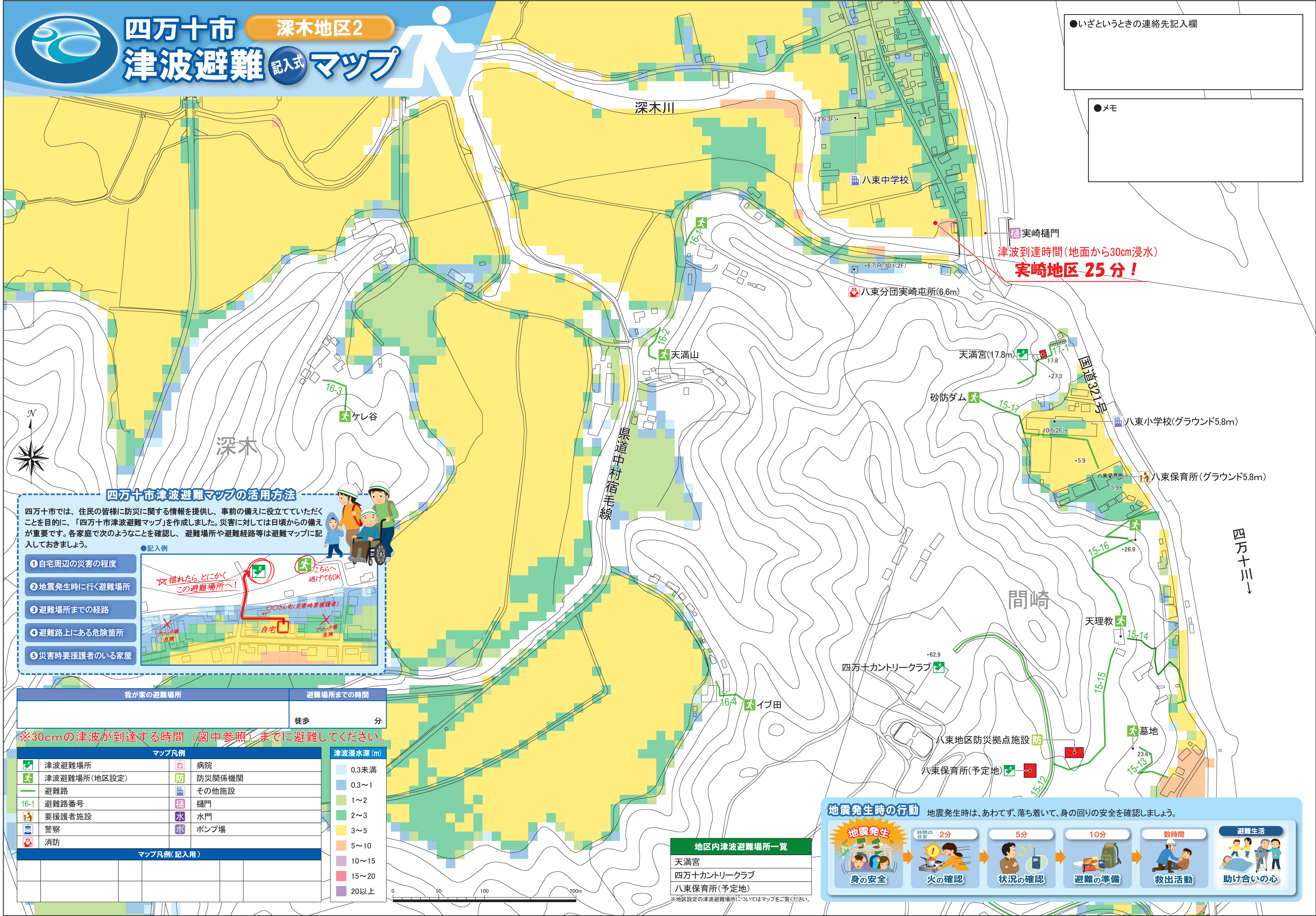
深木地区2

津波避難 記入式 マップ



●いざというときの連絡先記入欄

●メモ



津波到達時間(地面から30cm浸水)
実崎地区 25分!

四万十市津波避難マップの活用方法

四万十市では、住民の皆様には防災に関する情報を提供し、事前の備えに役立てていただくことを目的に、「四万十市津波避難マップ」を作成しました。災害に対しては日頃からの備えが重要です。各家庭で次のようなことを確認し、避難場所や避難経路等は避難マップに記入しておきましょう。

- 1 自宅周辺の災害の程度
- 2 地震発生時に行く避難場所
- 3 避難場所までの経路
- 4 避難路上にある危険箇所
- 5 災害時要援護者のいる家屋



我が家の避難場所	避難場所までの時間
	徒歩 分

※30cmの津波が到達する時間(図中参照)までに避難してください。

マップ凡例		津波浸水深 (m)
	津波避難場所	0.3未満
	津波避難場所(地区設定)	0.3~1
	避難路	1~2
	避難路番号	2~3
	要援護者施設	3~5
	警察	5~10
	消防	10~15
	病院	15~20
	防災関係機関	20以上
	その他施設	
	樋門	
	水門	
	ポンプ場	

地区内津波避難場所一覧

天満宮
四万十カントリークラブ
八東保育所(予定地)

※地区設定の津波避難場所についてはマップをご覧ください。



四万十川