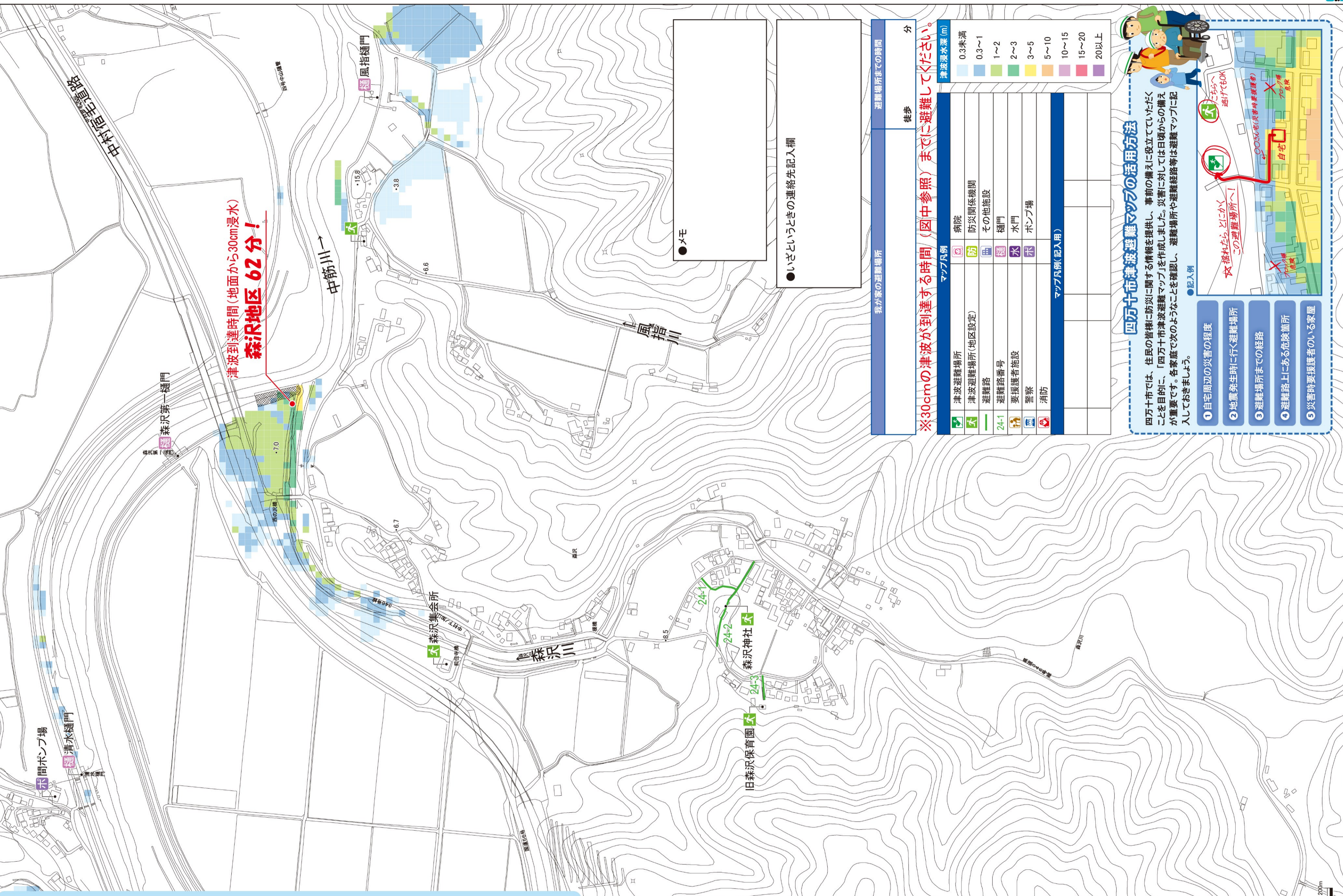
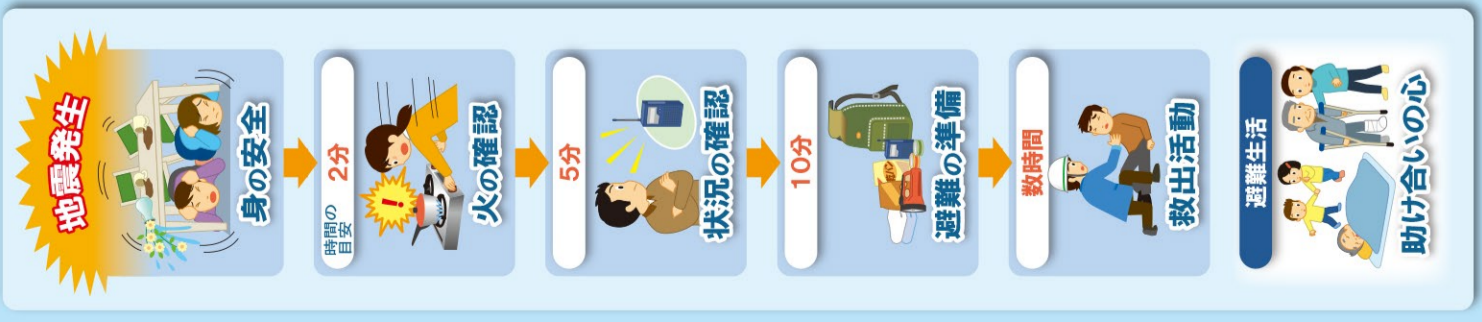




四万十市 森沢地区 津波避難 記入式 マップ

地震発生時の行動
地震発生時は、あわてず、落ち着いて、身の回りの安全を確認しましょう。



● 大宅

● いざというときの連絡先記入欄

我が家の避難場所		避難場所までの時間	
		徒歩	
		分	
津波避難場所	病院		
津波避難場所(地区設定)	防災関係機関		
避難路	その他施設		
24-1 避難路番号	樋門		
要保護者施設	水門		
警察	ポンプ場		
消防			
マップ凡例(記入用)			

四万十市津波避難マップの活用方法

四万十市では、住民の皆様には、防災に関する情報を提供し、事前の備えに役立てていただくことを目的に、「四万十市津波避難マップ」を作成しました。災害に対しては日頃からの備えが重要です。各家庭で次のようなことを確認し、避難場所や避難経路等は避難マップに記入しておきましょう。

- 1 自宅周辺の災害の程度
- 2 地震発生時に行く避難場所
- 3 避難場所までの経路
- 4 避難路上にある危険箇所
- 5 災害時要保護者のいる家屋

● 記入例

☆ 揺れたらとにかくこの避難場所へ!

☆ 揺れたらとにかくこの避難場所へ!

