



四万十市 津波避難

実崎地区 記入式 マップ



四万十市津波避難マップの活用方法

四万十市では、住民の皆様に関心に関する情報を提供し、事前の備えに役立てていただくことを目的に、「四万十市津波避難マップ」を作成しました。災害に対しては日頃からの備えが重要です。各家庭で次のようなことを確認し、避難場所や避難経路等は避難マップに記入しておきましょう。

- 1 自宅周辺の災害の程度
- 2 地震発生時に行く避難場所
- 3 避難場所までの経路
- 4 避難路上にある危険箇所
- 5 災害時要援護者のいる家屋



地震発生時の行動

地震発生時は、あわてず、落ち着いて、身の回りの安全を確認しましょう。

- 地震発生
- 身の安全
- 時間の目安 2分
- 火の確認
- 5分
- 状況の確認
- 10分
- 避難の準備
- 数時間
- 救出活動
- 避難生活
- 助け合いの心

いざというときの連絡先記入欄

Blank box for emergency contact information.

メモ (Memo) box.

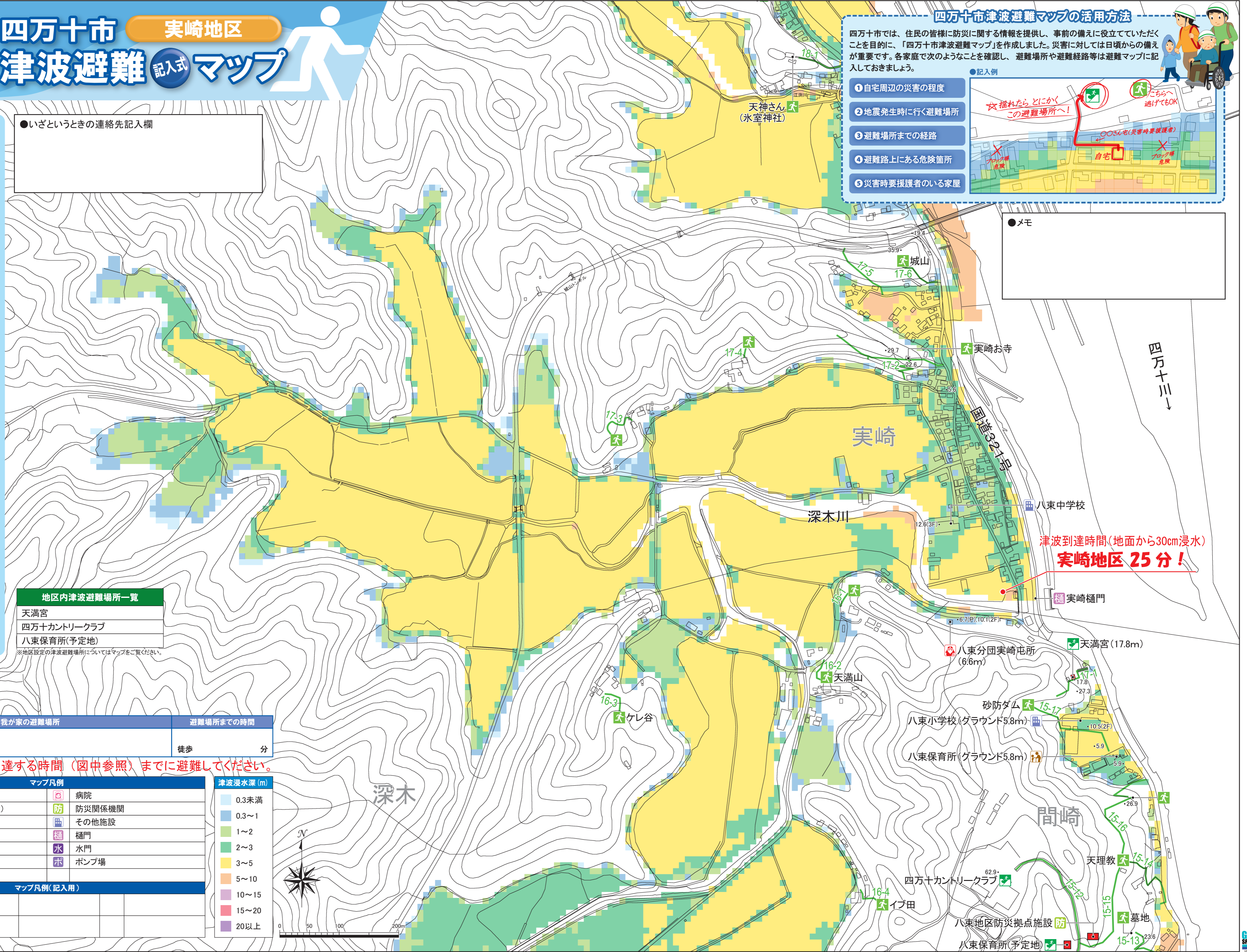
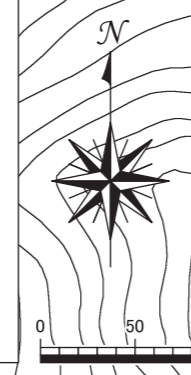
地区内津波避難場所一覧

- 天満宮
 - 四万十カントリークラブ
 - 八東保育所(予定地)
- ※地区設定の津波避難場所についてはマップをご覧ください。

我が家の避難場所	避難場所までの時間	
	徒歩	分

※30cmの津波が到達する時間(図中参照)までに避難してください。

マップ凡例		津波浸水深 (m)
	津波避難場所	0.3未満
	津波避難場所(地区設定)	0.3~1
	避難路	1~2
	避難路番号	2~3
	要援護者施設	3~5
	警察	5~10
	消防	10~15
	病院	15~20
	防 防災関係機関	20以上
	防 防災関係機関	
	防 防災関係機関	
	防 防災関係機関	
	防 防災関係機関	
マップ凡例(記入用)		



津波到達時間(地面から30cm浸水) 実崎地区 25分!