

四万十市 古津賀第一・二団地地区 津波避難 記入式 マップ

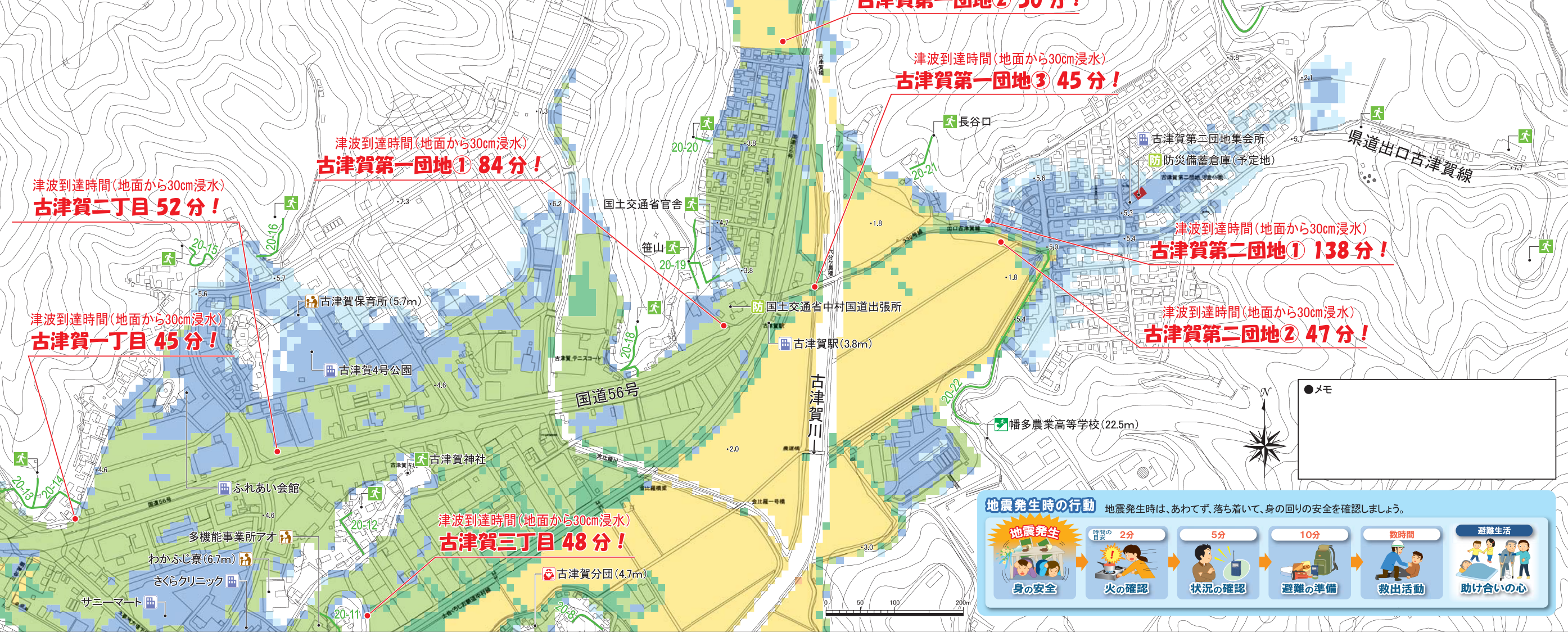
我が家の避難場所	避難場所までの時間
	徒歩 分

※30cmの津波が到達する時間（図中参照）までに避難してください。

マップ凡例		津波浸水深 (m)
	津波避難場所	0.3未満
	津波避難場所(地区設定)	0.3~1
	避難路	1~2
	20-1 避難路番号	2~3
	要援護者施設	3~5
	警察	5~10
	消防	10~15
	病院	15~20
	防災関係機関	20以上
	その他施設	
	樋門	
	水門	
	ポンプ場	

地区内津波避難場所一覧
中村特別支援学校
幡多農業高等学校

※地区設定の津波避難場所についてはマップをご覧ください。



四万十市津波避難マップの活用方法

四万十市では、住民の皆様へ防災に関する情報を提供し、事前の備えに役立てていただくことを目的に、「四万十市津波避難マップ」を作成しました。災害に対しては日頃からの備えが重要です。各家庭で次のようなことを確認し、避難場所や避難経路等は避難マップに記入しておきましょう。

- 1 自宅周辺の災害の程度
- 2 地震発生時に行く避難場所
- 3 避難場所までの経路
- 4 避難路上にある危険箇所
- 5 災害時要援護者のいる家屋



●いざというときの連絡先記入欄

●メモ

地震発生時の行動

地震発生時は、あわてず、落ち着いて、身の回りの安全を確認しましょう。

地震発生	2分	5分	10分	数時間	避難生活
身の安全	火の確認	状況の確認	避難の準備	救出活動	助け合いの心