

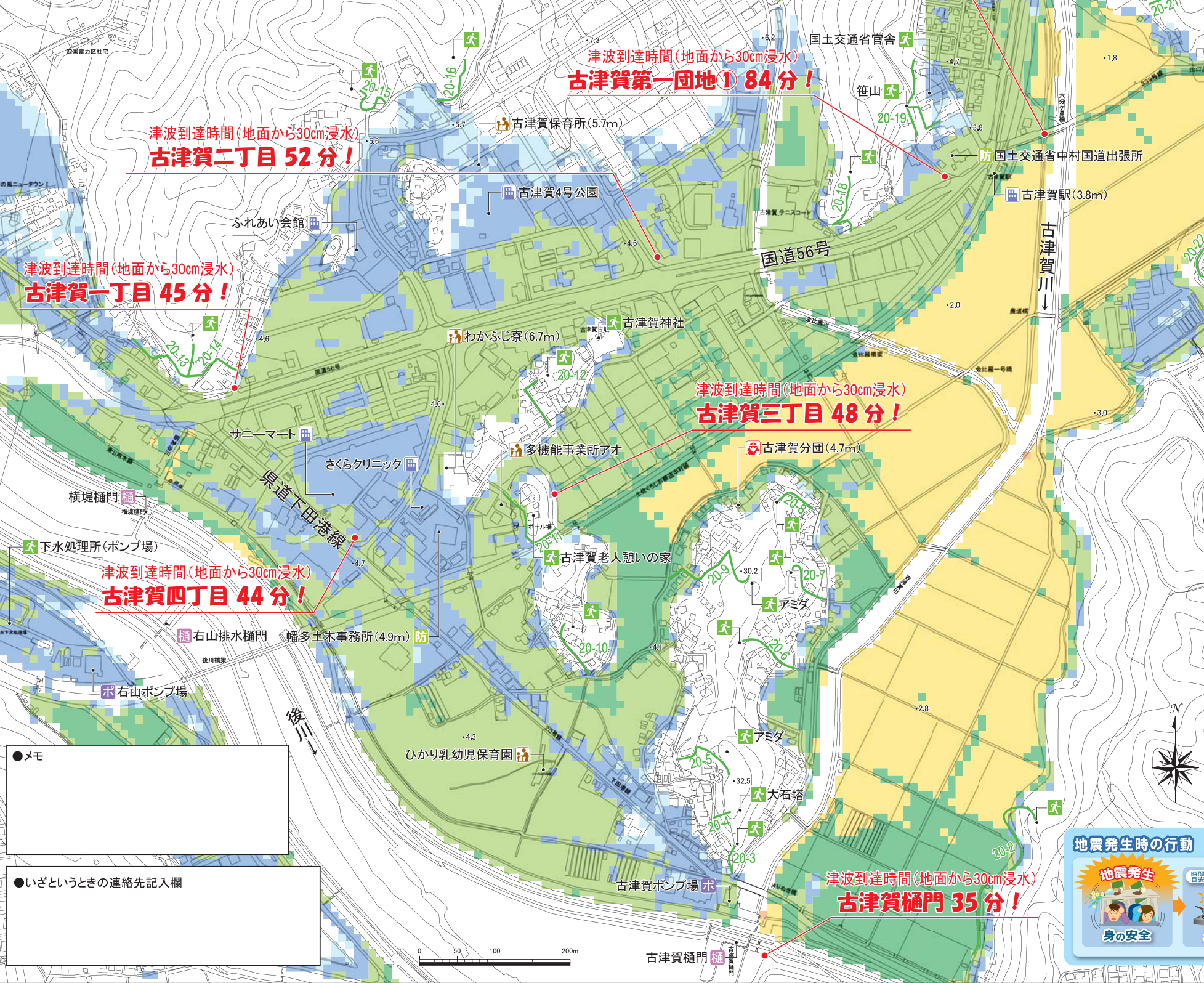


四万十市 古津賀1~4丁目地区 津波避難 記入式 マップ



我が家の避難場所	避難場所までの時間
	徒歩 分

※30cmの津波が到達する時間（図中参照）までに避難してください。



地区内津波避難場所一覧

- 中村特別支援学校
- 幡多農業高等学校

※地区設定の津波避難場所についてはマップをご覧ください。

四万十市津波避難マップの活用方法

四万十市では、住民の皆様に関心に関する情報を提供し、事前の備えに役立てていただくことを目的に、「四万十市津波避難マップ」を作成しました。災害に対しては日頃からの備えが重要です。各家庭で次のようなことを確認し、避難場所や避難経路等は避難マップに記入しておきましょう。

- 1 自宅周辺の災害の程度
- 2 地震発生時に行く避難場所
- 3 避難場所までの経路
- 4 避難路上にある危険箇所
- 5 災害時要援護者のいる家屋



●メモ

●いざというときの連絡先記入欄

マップ凡例		津波浸水深 (m)
	津波避難場所	0.3未満
	津波避難場所(地区設定)	0.3~1
	避難経路	1~2
	避難経路番号	2~3
	要援護者施設	3~5
	警察	5~10
	消防	10~15
	病院	15~20
	防災関係機関	20以上
	その他施設	
	樋門	
	水門	
	ポンプ場	

マップ凡例(記入用)

地震発生時の行動

地震発生時は、あわてず、落ち着いて、身の回りの安全を確認しましょう。

地震発生

身的安全

2分

火の確認

5分

状況の確認

10分

避難の準備

数時間

救出活動

避難生活

助け合いの心