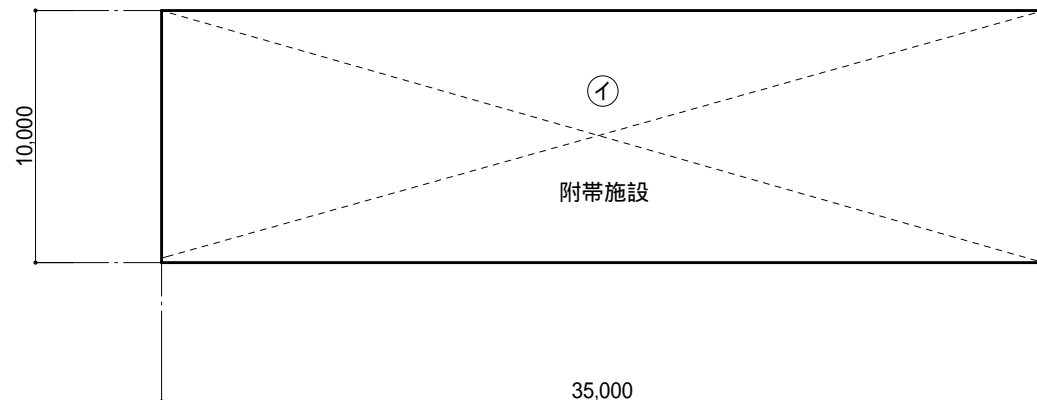


面積集計表 (㎡) [庁舎]

建築面積	① ~ ② + ① + ② + ③	2,010.0
B1階床面積	① ~ ②	1,808.4
1階床面積	③ ~ ⑦	1,671.1
2階床面積	⑧ ~ ⑭	1,301.0
3階床面積	⑮ ~ ⑰	1,547.0
4階床面積	⑱	840.0
5階床面積	⑱	840.0
6階床面積	⑱	840.0
7階床面積	⑱	840.0
PH階床面積	⑲	18.5
延床面積	① ~ ⑰ + ⑱ × 4 + ⑲	9,706.0

面積集計表 (㎡) [附帯施設・別棟]

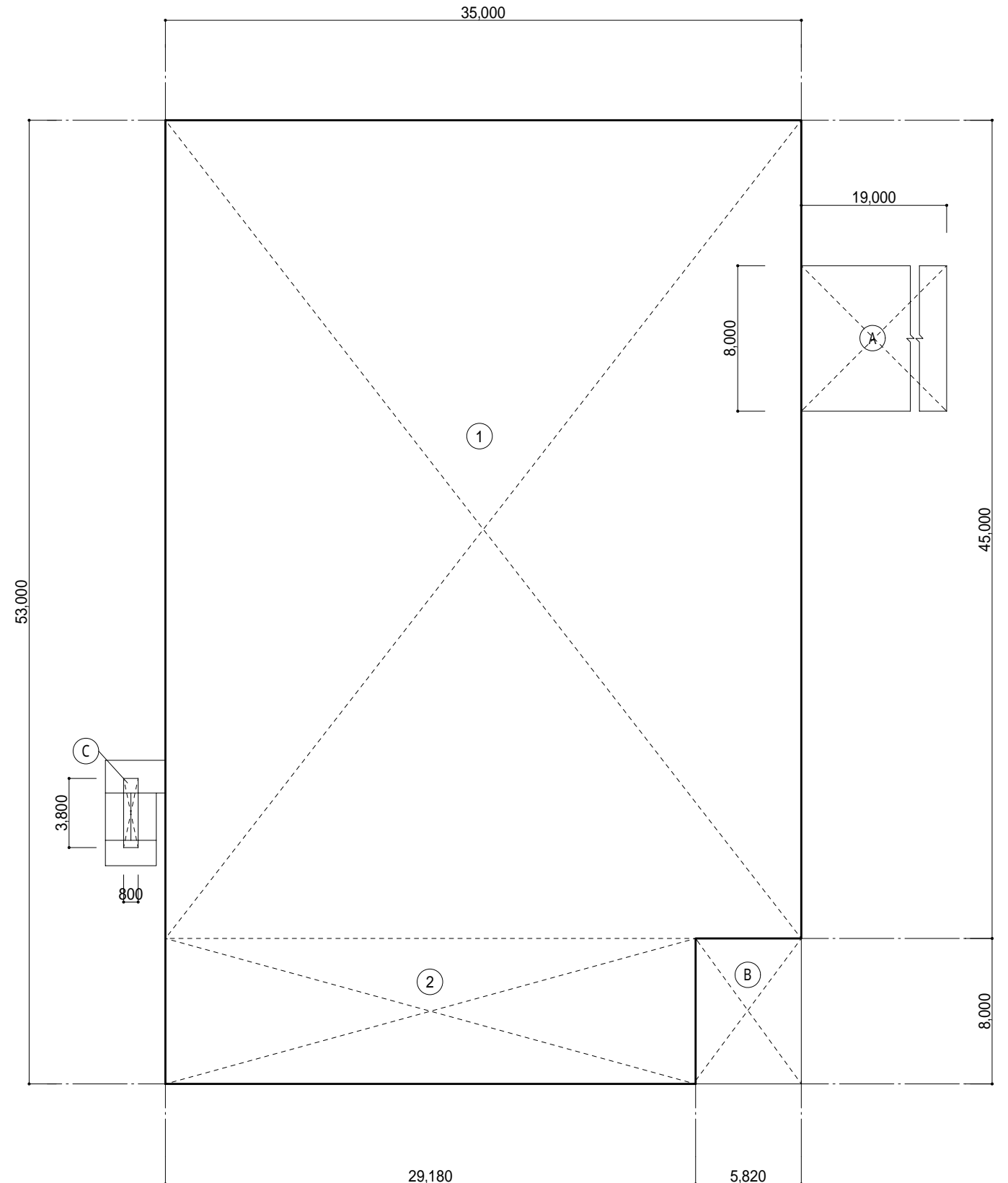
1階床面積	①	350.0
2階床面積	①	350.0
延床面積	① × 2	700.0
建築面積	①	350.0



① $10.00 \times 35.00 = 350.0$

1階床面積 ① = 350.0㎡
(2階床面積は上記に準ずる)

建築面積 ① = 350.0㎡



① $45.00 \times 35.00 = 1,575.0$

② $8.00 \times 29.18 = 233.4$

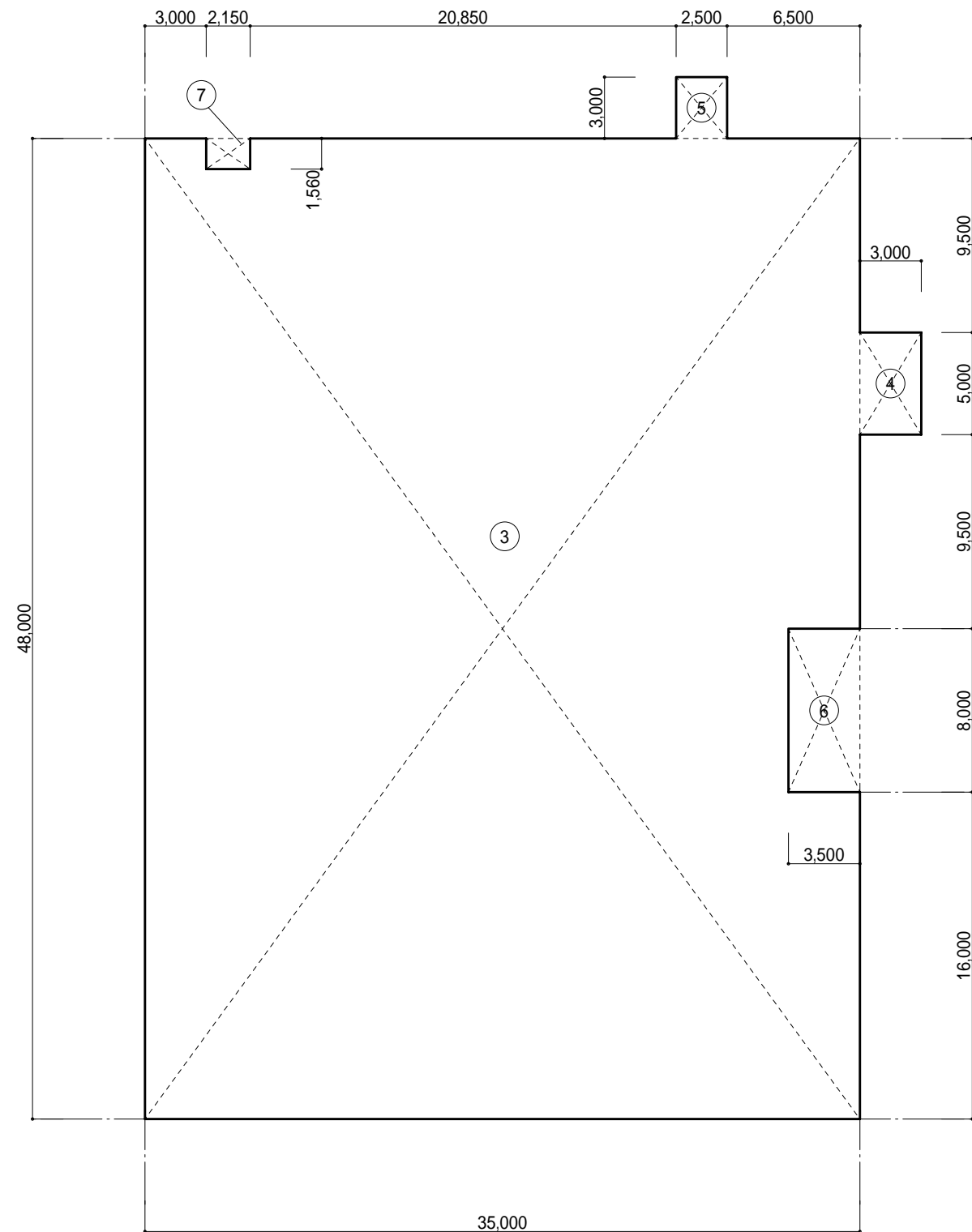
① $8.00 \times 19.00 = 152.0$

② $8.00 \times 5.82 = 46.6$

③ $3.80 \times 0.80 = 3.0$

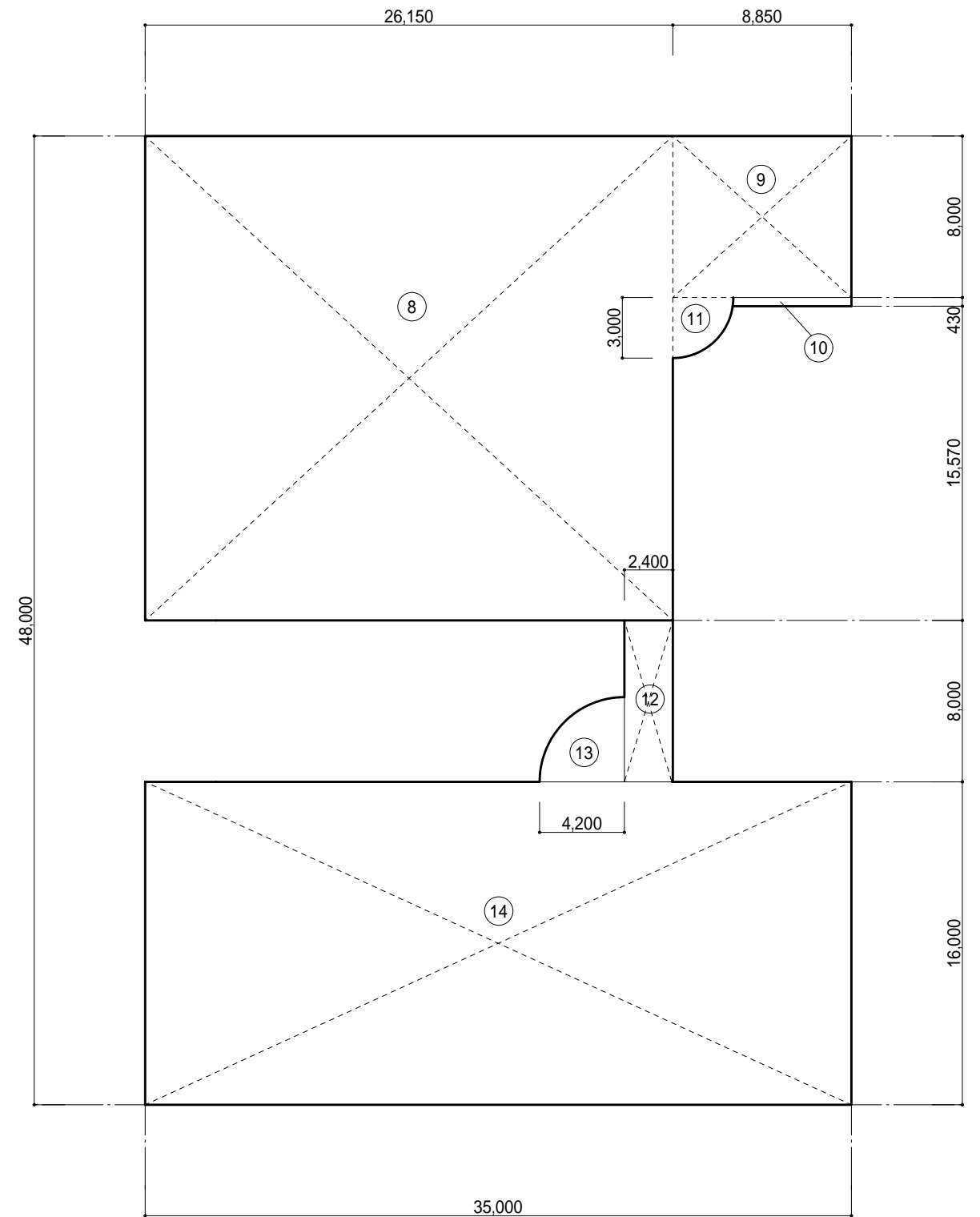
B1階床面積 ① ~ ② = 1,808.4㎡

建築面積 ① ~ ② + ① + ② + ③ = 2,010.0㎡



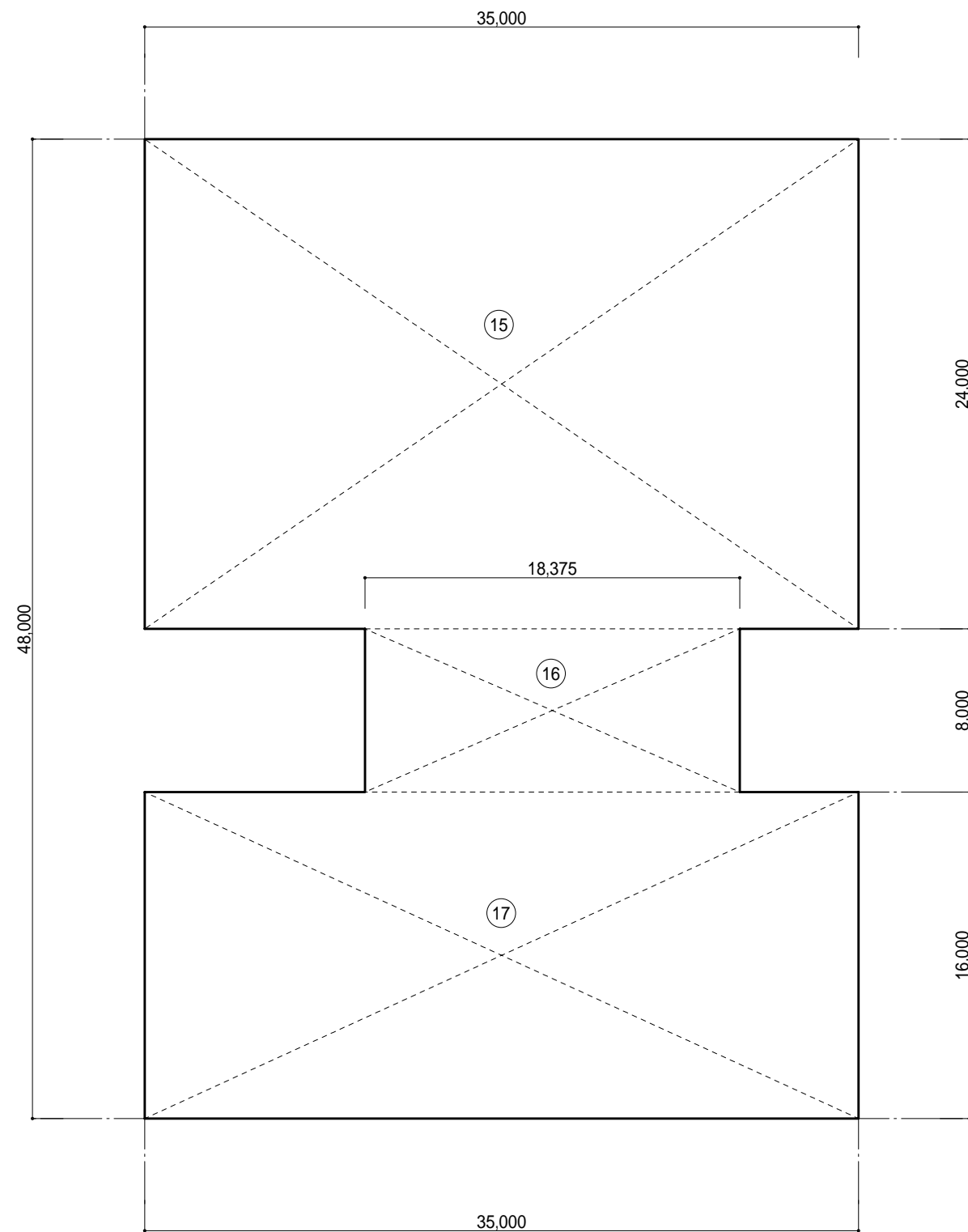
- ③ $48.00 \times 35.00 = 1,680.0$
- ④ $5.00 \times 3.00 = 15.0$
- ⑤ $3.00 \times 2.50 = 7.5$
- ⑥ $8.00 \times 3.50 = 28.0$
- ⑦ $1.56 \times 2.15 = 3.4$

1階床面積 ③ ~ ⑦ = 1,671.1m²



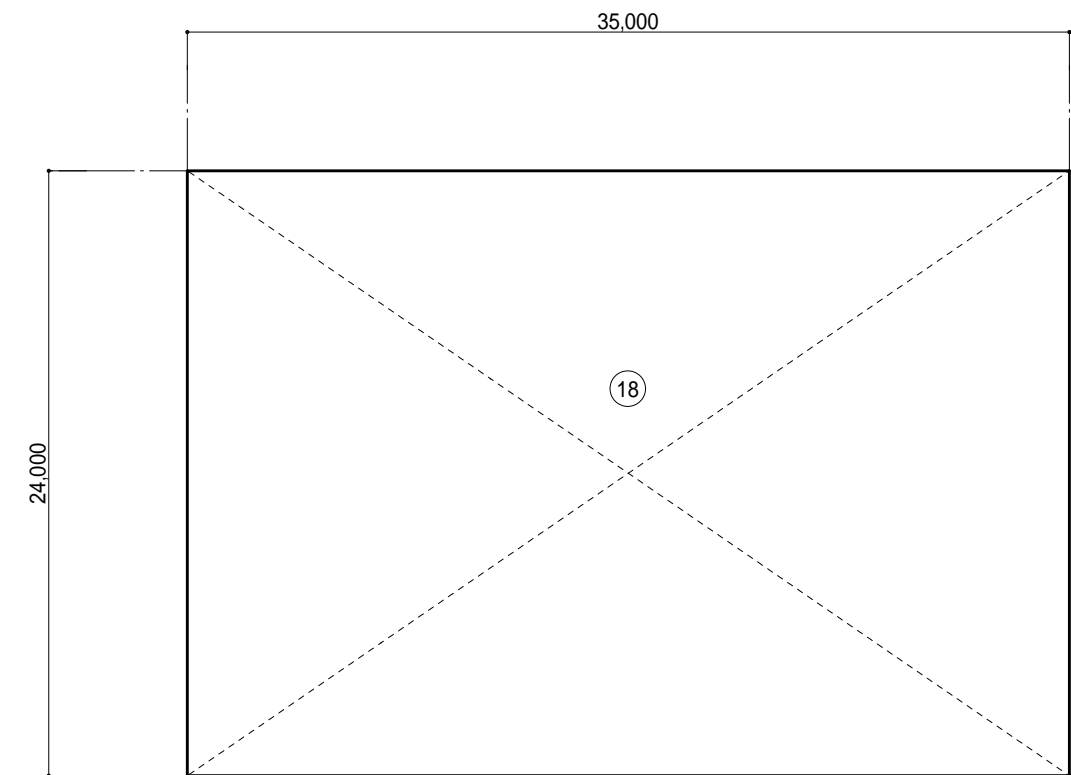
- ⑧ $24.00 \times 26.15 = 627.6$
- ⑨ $8.00 \times 8.85 = 70.8$
- ⑩ $0.43 \times 5.85 = 2.5$
- ⑪ $3.00 \times 3.00 \times 3.14 \times 1/4 = 7.1$
- ⑫ $8.00 \times 2.40 = 19.2$
- ⑬ $4.20 \times 4.20 \times 3.14 \times 1/4 = 13.8$
- ⑭ $16.00 \times 35.00 = 560.0$

2階床面積 ⑧ ~ ⑭ = 1,301.0m²



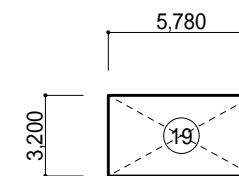
⑮ $24.00 \times 35.00 = 840.0$
 ⑯ $8.00 \times 18.375 = 147.0$
 ⑰ $16.00 \times 35.00 = 560.0$

3階床面積 ⑮ ~ ⑰ = 1,547.0㎡



⑱ $24.00 \times 35.00 = 840.0$

4階床面積 ⑱ = 840.0㎡
(4～7階床面積は上記に準ずる)



⑲ $3.20 \times 5.78 = 18.5$

PH階床面積 ⑲ = 18.5㎡

階	B1階		1階		2階		3階		4階		5階		6階		7階		計(m ²)		
	室名	m ²	室名	m ²	室名	m ²	室名	m ²	室名	m ²	室名	m ²	室名	m ²	室名	m ²			
課名等			保健介護課	108.6	総務課	166.1			地球環境課	106.6	建設課	154.0	学校教育課	95.8			2532.9		
			福祉事務所	125.0	市長室	59.6			財政課	106.6	都市整備課	154.0	教育長室	20.3					
			市民課	154.0	助役室-1	47.2			企画広報課	106.6	農林水産課	154.0	人権啓発課	44.8					
			税務課(書庫含)	240.7	助役室-2	47.2			閲覧室	16.7	農業委員会事務局	45.8	商工観光課	89.1					
			会計課(出納含)	66.0	秘書室	21.0					台帳室	23.3	監査委員会事務局	41.0					
			収入役室	28.1	応接室	47.9							選挙管理委員会事務局	32.5					
			待合コーナー	230.4															
			(小計)	952.8	(小計)	389.0			(小計)	336.5	(小計)	531.1	(小計)	323.5					
議会													第一委員会室	72.0	議場	249.8	962.5		
													第二委員会室	72.6	議事録録音スペース	34.9			
													議員協議会室	98.4	傍聴席	78.9			
															議会叱咤	54.9			
															議会事務局	37.9			
															正・副議長室	54.1			
															議員控室	80.7			
															図書室	33.4			
															記者室	25.1			
															WC	56.9			
															湯沸室	7.2			
														喫煙室	5.7				
													(小計)	243.0	(小計)	719.5			
その他(倉庫)					倉庫	20.4			倉庫	18.9							120.0		
			物入	4.4	物入	2.5	物入	2.5	物入	2.5			物入	2.5	物入	2.5			
			書庫	12.2	書庫	13.4													
					資料室	38.2													
			(小計)	16.6	(小計)	74.5			(小計)	21.4									
その他(会議室)(WC)					会議室-1	29.0			会議室-6	34.2	会議室-8	31.5	会議室-10	20.4			365.0	704.1	
					会議室-2	49.0			会議室-7	34.2	会議室-9	21.6							
					会議室-3	51.9													
					会議室-4	54.7													
					会議室-5	38.5													
					(小計)	223.1			(小計)	68.4	(小計)	53.1	(小計)	20.4					
					WC	82.4	WC	55.1	WC	55.1	WC	50.2	WC	46.1	WC	50.2			
																		339.1	

階	B1階		1階		2階		3階		4階		5階		6階		7階		計(m ²)	
	室名	m ²	室名	m ²	室名	m ²	室名	m ²	室名	m ²	室名	m ²	室名	m ²	室名	m ²		
その他 (廊下等)	廊下等	65.1	廊下等	214.5	廊下等	315.5	廊下等	139.5	廊下等	170.5	廊下等	139.6	廊下等	172.7	廊下等	109.9	1390.7	
			(北'-含)		(北'-含)		(北'-含)		(北'-含)		(北'-含)		(北'-含)		(北'-含)			
			風除室	38.9														
			EPS	3.5	EPS	3.5	EPS	3.5	EPS	3.5	EPS	3.5	EPS	3.5	EPS	3.5		
		(小計)	65.1	(小計)	256.9	(小計)	319.0	(小計)	143.0	(小計)	174.0	(小計)	143.1	(小計)	176.2	(小計)		113.4
図書館							図書館	1226.4									1226.4	
							(各室面積は別紙)											
その他 (相談室)			相談室-1	15.8													86.1	
			相談室-2	15.8														
			相談室-3	14.9														
			相談室-4	14.9														
			相談室-5	14.7														
			相談室-6	10.0														
			(小計)	86.1														
その他 (機械室)	ポンプ機械室	63.2					電気室	120.0									307.2	
	換気設備機械室	124.0																
	(小計)	187.2																
その他			湯沸室	14.5	湯沸室	5.0			湯沸室	7.2	湯沸室	8.0	湯沸室	7.2			41.9	
			喫煙室	4.2	喫煙室	6.4			喫煙室	4.7	喫煙室	4.0	喫煙室	3.4			22.7	
									サーバー室	155.2							155.2	
			文書室・印刷室	51.3	北'-室	7.7					北'-室	28.5					87.5	
			宿直室(シャワ-等含)	23.1													23.1	
		靴洗・下駄箱室	13.5														13.5	
		(小計)	13.5	(小計)	93.1	(小計)	19.1		(小計)	167.1	(小計)	40.5	(小計)	10.6	DS	4.6	4.6	
															(小計)	4.6		
その他 (駐車場)	駐車場	1542.6															1542.6	
起債許可 標準面積	B1階	1808.4	1階	1487.9	2階	1079.8	3階	1547.0	4階	817.6	5階	813.9	6階	826.4	7階	840.0	合計	9221.0

階	B1階		1階		2階		3階		4階		5階		6階		7階		計(m ²)	
	室名	m ²	室名	m ²	室名	m ²	室名	m ²	室名	m ²	室名	m ²	室名	m ²	室名	m ²		
防災					防災室(大会議室)	155.7											187.4	
					防災無線室	31.7												
					(小計)	187.4												
その他 (福利厚生)			更衣室	36.5	更衣室	8.9			更衣室	22.4	更衣室	26.1	更衣室	13.6			132.4	
					職員休養室	24.9												
					(押入・踏込等含)													
					(小計)	33.8												
その他 (市民交流)			エントランスホール	146.7													146.7	
			(小計)	146.7														
各階床面積計	B1階	1808.4	1階	1671.1	2階	1301.0	3階	1547.0	4階	840.0	5階	840.0	6階	840.0	7階	840.0	合計	9687.5

PH面積 18.5 m²
 庁舎延床面積 9,687.5+18.5=9,706.0m²

(別紙)

階	B1階		1階		2階		3階		4階		5階		6階		7階		計(m ²)
	室名	m ²	室名	m ²	室名	m ²	室名	m ²	室名	m ²	室名	m ²	室名	m ²	室名	m ²	
図書館							事務所	56.7									1226.4
							ホール	112.0									
							(受付カウンター含)										
							湯沸室	5.0									
							更衣室	3.6									
							図書整理室	18.0									
							閉架書庫	150.0									
							新聞雑誌コーナー	20.6									
							視聴覚資料コーナー	28.0									
							レファレンス	44.8									
							幸徳秋水コーナー	53.5									
							資料収蔵室	25.7									
							児童図書コーナー	135.2									
							(閲覧スペース含)										
							絵本・お話の部屋	28.2									
							一般開架書庫	452.0									
							(閲覧スペース等含)										
						学習室	24.1										
						ボランティア室	24.3										
						多目的ホール	44.7										
						(小計)	1226.4										

附帯施設(別棟)

室名(m ²)	1階(公用車車庫)				2階(書庫)			2階(待機室等)		合計(m ²)
	車庫	物入	物入	物入・階段・WC	書庫	廊下・階段	待機室等	待機室等		
小計(各階)	266.0	14.0	15.0	55.0	238.0	49.5	62.5	700.0		
	350.0				350.0					

必要規模の算定

庁舎延床面積	起債許可標準面積	防災関係室	福利厚生施設	市民交流・情報コーナー	書庫(附帯施設・別棟)	公用車車庫(附帯施設・別棟)	待機室等(附帯施設・別棟)	総合計(m ²)
	9,166.6+18.5=	187.4	132.4	146.7	238.0+49.5=	350.0	62.5	10406.0